



# PROVINCIA DI PRATO SISTEMA INFORMATIVO TERRITORIALE

## UFFICIO PTC/SIT UFFICIO AREE PROTETTE

### Titolo progetto

**BANCA DATI G.I.S. DELLE SPECIE ANIMALI PROTETTE NELLA  
PROVINCIA DI PRATO - SPECIE TUTELEATE AI SENSI DELLA  
L.R.T. 56/2000, ALLEGATI A, A1, A2, B E B1**

### Descrizione progetto

Progetto di informatizzazione e georiferimento dei dati sulle specie animali protette nella provincia di Prato, finalizzato alla diffusione pubblica dei dati, all'implementazione del S.I.T. Provinciale, all'acquisizione di elementi conoscitivi per l'Osservatorio Permanente Provinciale sul Governo del Territorio.

### Obiettivi P.E.G. 2004 - Servizi Territoriali - Urbanistica

- 120201  
- 120301  
- 120404

### Fonti dei dati

Silvia Barbarisi, Sara Fratini, Annamaria Nicita (a cura di). Progetto di studio sulla distribuzione di due specie di Pesci e tre specie di Crostacei d'acqua dolce presenti nel territorio della Provincia di Prato indicate nella legge Regionale 6 aprile del 2000 n.56, 2001 - 2003, Museo di Storia Naturale dell'Università degli Studi di Firenze, Sezione di Zoologia "La Specola"  
Ufficio Aree Protette, dati non pubblicati  
Ufficio PTC/SIT, dati non pubblicati  
CTR numerica 10K

### Fonti normative

- Direttiva Comunitaria 92/44/CEE  
- D.P.R. n.357 dell'8 settembre 1997  
- L.R.T. n.5/461 16 gennaio 1996, art.2, 4 e 19  
- L.R.T. n.56 del 6 aprile 2000  
- Piano Territoriale di Coordinamento Provinciale (app. D.C.P. n.116 del 3 dicembre 2003), N.T.A., art.5, comma 2

### Gruppo di progetto

Coordinatori: Arch. Daniele Mazzotta - Responsabile Ufficio P.T.C./S.I.T.  
Arch. Elisabetta Fancelli - Responsabile Ufficio Aree Protette  
Dott. For. Marco Bagnoli - Ufficio Aree Protette  
Dott. ssa Geol. Daniela Quirino - Ufficio S.I.T.  
Ing. Lorenzo Cipriani - Ufficio S.I.T.

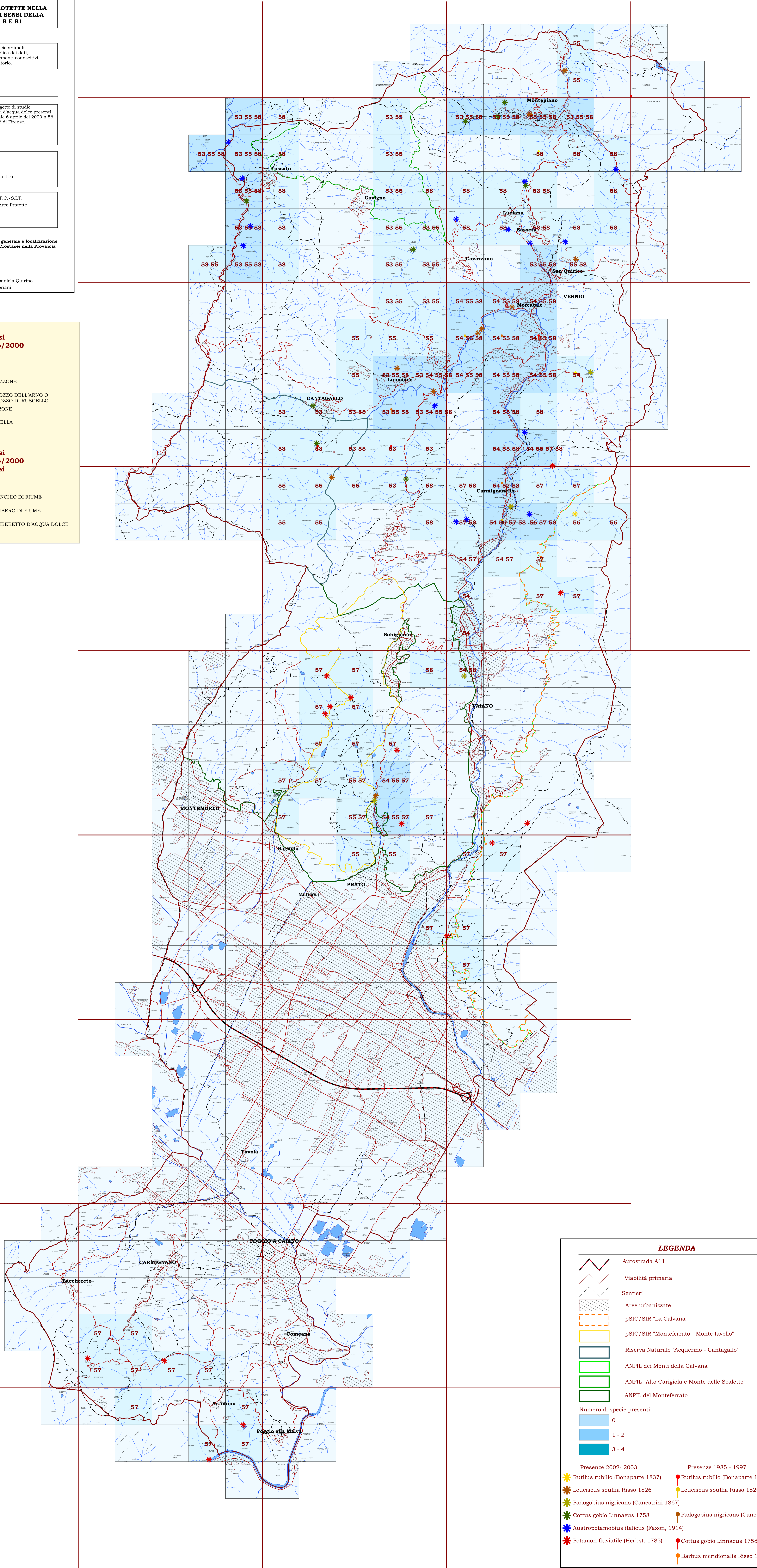
N° DELLA TAVOLA	BDSVA01
TITOLO DELLA TAVOLA	Inquadramento generale e localizzazione dei Pesci e dei Crostacei nella Provincia
SCALA DI STAMPA	1:30.000
SCALA DI DIGITALIZZAZIONE	1:10.000
DATA DI STAMPA	02 agosto 2004
N° DI RIFERIMENTO BANCHE DATI SIT	DD_SIT_32
AUTORI DELLA TAVOLA	Dott.ssa Geol. Daniela Quirino Ing. Lorenzo Cipriani

### Specie tutelate ai sensi della Legge Regionale n° 56/2000 allegato A2 - Pesci

<b>Fam. Cottidae</b>		SCAZZONE
53	<i>Cottus gobio</i> Linnaeus, 1758	
<b>Fam. Gobiidae</b>		GHOZZO DELL'ARNO O GHOZZO DI RUSCELLO
54	<i>Padogobius nigricans</i> (Canestrini, 1867)	
<b>Fam. Cyprinidae</b>		VAIRONE
55	<i>Leuciscus souffia</i> Risso, 1826	
<b>Fam. Rutilidae</b>		ROVELLA
56	<i>Rutilus rubilio</i> (Bonaparte, 1837)	

### Specie tutelate ai sensi della Legge Regionale n° 56/2000 allegato A2 - Crostacei

<b>Fam. Potamididae</b>		GRANCIO DI FIUME
57	<i>Potamon fluviatile</i> (Herbst, 1785)	
<b>Fam. Astacidae</b>		GAMBERO DI FIUME
58	<i>Austropotamobius italicus</i> (Faxon, 1914)	
<b>Fam. Palaemonidae</b>		GAMBERETTO D'ACQUA DOLCE
59	<i>Palaemonetes astenarius</i> (H. Milne Edwards, 1837)	



### LEGENDA

	Autostrada A11
	Viabilità primaria
	Sentieri
	Aree urbanizzate
	pSIC/SIR "La Calvana"
	pSIC/SIR "Monteferrato - Monte Iavello"
	Riserva Naturale "Acquerino - Cantagallo"
	ANPIL dei Monti della Calvana
	ANPIL "Alto Carigiola e Monte delle Scalette"
	ANPIL del Monteferrato
Numero di specie presenti	
	0
	1 - 2
	3 - 4
Presenze 2002- 2003	
	<i>Rutilus rubilio</i> (Bonaparte 1837)
	<i>Leuciscus souffia</i> Risso 1826
	<i>Padogobius nigricans</i> (Canestrini 1867)
	<i>Cottus gobio</i> Linnaeus 1758
	<i>Austropotamobius italicus</i> (Faxon, 1914)
	<i>Potamon fluviatile</i> (Herbst, 1785)
	<i>Barbus meridionalis</i> Risso 1826
Presenze 1985 - 1997	
	<i>Rutilus rubilio</i> (Bonaparte 1837)
	<i>Leuciscus souffia</i> Risso 1826
	<i>Padogobius nigricans</i> (Canestrini 1867)
	<i>Cottus gobio</i> Linnaeus 1758