

PPSES *Piano Pluriennale di Sviluppo Economico e Sociale delle Aree Protette*

PROVINCIA DI PRATO



G i u g n o 2 0 0 7

Assessore al Governo del territorio

Nadia Baronti

Direttore dell'Area Pianificazione e Gestione del Territorio

Aldo Ianniello

Responsabile del procedimento

Carla Chiodini

Progettisti

Elisabetta Fancelli

Savina Mazzantini

Daniele Mazzotta

Collaboratori

Marco Bagnoli

Cinzia Bartolozzi

Lorenzo Cipriani

Daniela Quirino

Elaborato di Quadro Conoscitivo

QC Allegato 1

**Schedatura
Emergenze Geoambientali
Miniere**

1/1

Miniere

.....
SCHEDA: dalla M001 alla M016

Provincia di Prato
Piano di Sviluppo Economico - Sociale delle Aree Protette - Approvazione
Schedatura delle miniere

Codice Identificativo	Denominazione della Miniera	Località
M001	Marchino inf. 1	Pizzidimonte
M002	Marchino inf. 2	Pizzidimonte
M003	Marchino inf. 3	Pizzidimonte
M004	Marchino inf. 4	Pizzidimonte
M005	Marchino inf. 5	Pizzidimonte
M006	Marchino inf. 6	Pizzidimonte
M007	Marchino sup. 1	Poggio Castiglioni
M008	Marchino sup. 2	Poggio Castiglioni
M009	Marchino sup. 3	Poggio Castiglioni
M010	Marchino sup. 4	Poggio Castiglioni
M011	Marchino sup. 5	Poggio Castiglioni
M012	Marchino sup. 6	Poggio Castiglioni
M013	Marchino sup. 7	Poggio Castiglioni
M014	Marchino sup. 8	Poggio Castiglioni
M015	Il Rifugio	Figline di Prato
M016	Galceti	Galceti

Provincia di Prato
Piano di Sviluppo Economico - Sociale delle Aree Protette - Approvazione
Schedatura delle miniere

Codice Miniere: M002

Redattore: Dott.ssa Daniela Quirino

Data: 27/07/2006

Sistema di Coordinate

Gauss-Boaga:

X	Y
1671417	4859303

Area Protetta:

Anpil Monti della Calvana

Localizzazione:

Pizzidimonte

Denominazione della Fonte:

Marchino inf. 2

Fonte del Dato:

Dati Carg - Fondazione Prato Ricerche"

Tipologia:

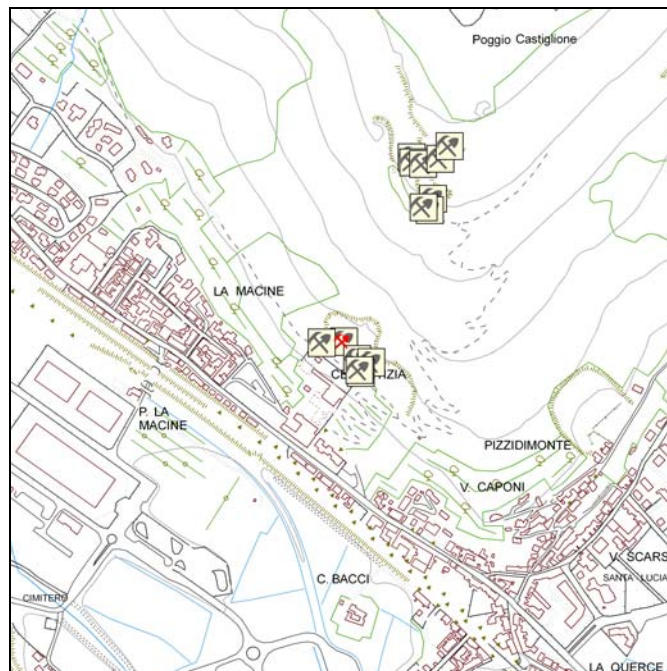
2ing, orizzontali, aperti

Materiale estratto:

Marne e Calcari

Quota (espressa in metri):

125



Marchino inf. 2

Provincia di Prato
Piano di Sviluppo Economico - Sociale delle Aree Protette - Approvazione
Schedatura delle miniere

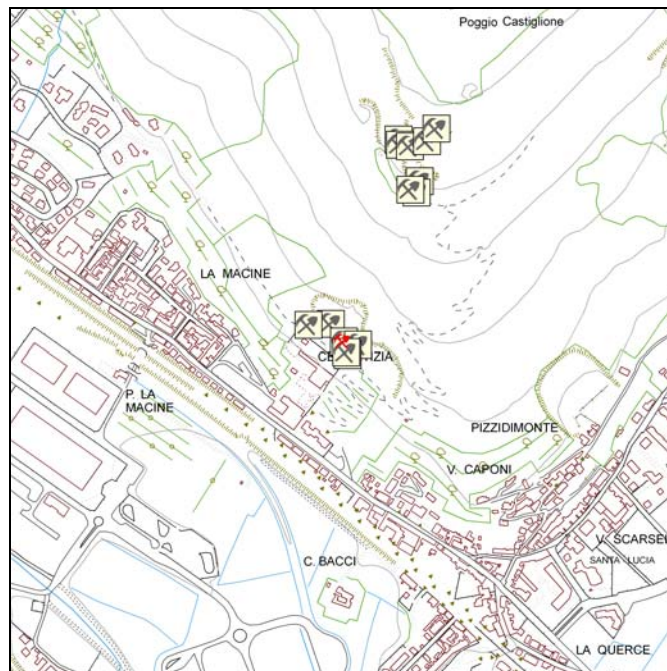
Codice Miniere: M003

Redattore: Dott.ssa Daniela Quirino

Data: 27/07/2006

Sistema di Coordinate	X	Y
Gauss-Boaga:	1671443	4859267
Area Protetta:	Anpil Monti della Calvana	
Localizzazione:	Pizzidimonte	
Denominazione della Fonte:	Marchino inf. 3	
Fonte del Dato:	Dati Carg - Fondazione Prato Ricerche"	

Tipologia:	2ing, orizzontali, aperti
Materiale estratto:	Marne e Calcari
Quota (espressa in metri):	120



Marchino inf. 3

Provincia di Prato
Piano di Sviluppo Economico - Sociale delle Aree Protette - Approvazione
Schedatura delle miniere

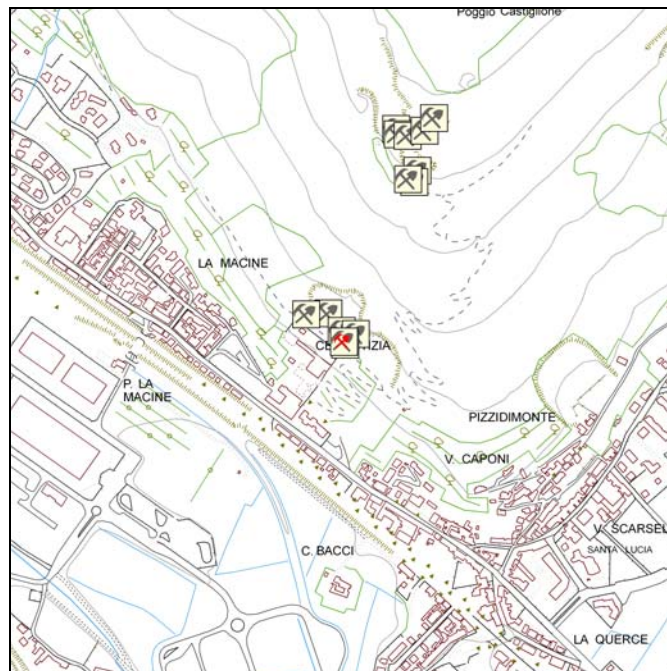
Codice Miniere: M004

Redattore: Dott.ssa Daniela Quirino

Data: 27/07/2006

Sistema di Coordinate	X	Y
Gauss-Boaga:	1671448	4859246
Area Protetta:	Anpil Monti della Calvana	
Localizzazione:	Pizzidimonte	
Denominazione della Fonte:	Marchino inf. 4	
Fonte del Dato:	Dati Carg - Fondazione Prato Ricerche"	

Tipologia:	Orizzontale, muratura, chi
Materiale estratto:	Marne e Calcari
Quota (espressa in metri):	118



Marchino inf. 4

Provincia di Prato
Piano di Sviluppo Economico - Sociale delle Aree Protette - Approvazione
Schedatura delle miniere

Codice Miniere: M005

Redattore: Dott.ssa Daniela Quirino

Data: 27/07/2006

Sistema di Coordinate

Gauss-Boaga:

X	Y
1671450	4859241

Area Protetta:

Anpil Monti della Calvana

Localizzazione:

Pizzidimonte

Denominazione della Fonte:

Marchino inf. 5

Fonte del Dato:

Dati Carg - Fondazione Prato Ricerche"

Tipologia:

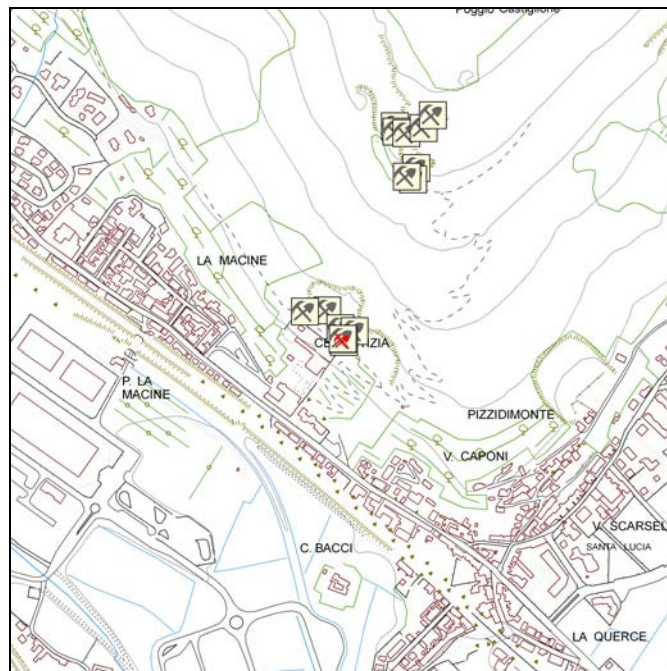
Orizzontale, muratura, chi

Materiale estratto:

Marne e Calcari

Quota (espressa in metri):

120



Marchino inf. 5

Provincia di Prato
Piano di Sviluppo Economico - Sociale delle Aree Protette - Approvazione
Schedatura delle miniere

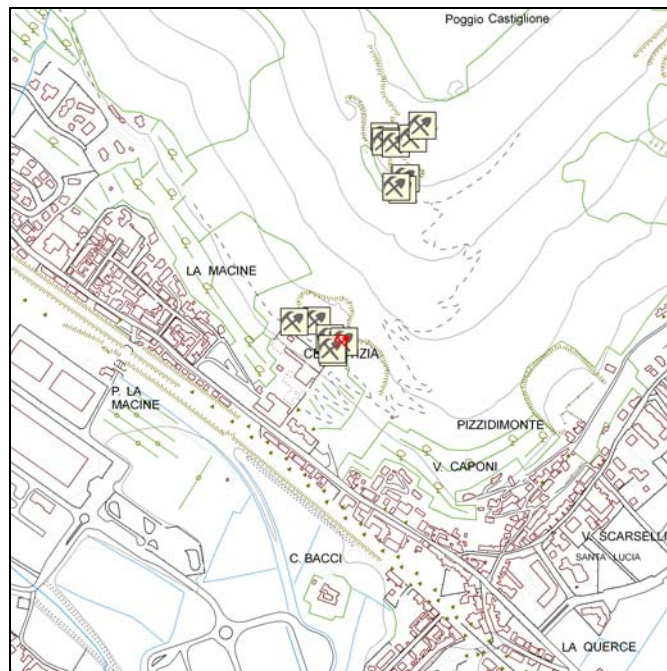
Codice Miniere: M006

Redattore: Dott.ssa Daniela Quirino

Data: 27/07/2006

Sistema di Coordinate	X	Y
Gauss-Boaga:	1671471	4854262
Area Protetta:	Anpil Monti della Calvana	
Localizzazione:	Pizzidimonte	
Denominazione della Fonte:	Marchino inf. 6	
Fonte del Dato:	Dati Carg - Fondazione Prato Ricerche"	

Tipologia:	Verticale, aperto, filo sp
Materiale estratto:	Marne e Calcari
Quota (espressa in metri):	130



Marchino inf. 6

Provincia di Prato
Piano di Sviluppo Economico - Sociale delle Aree Protette - Approvazione
Schedatura delle miniere

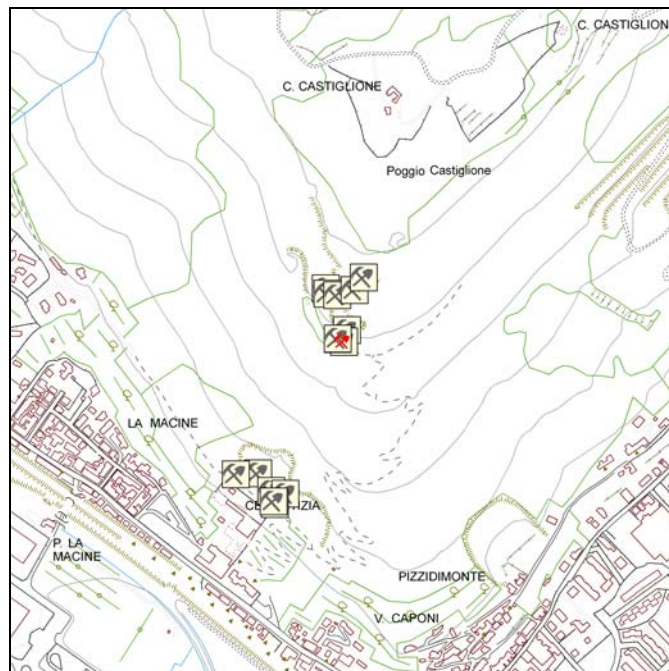
Codice Miniere: M007

Redattore: Dott.ssa Daniela Quirino

Data: 27/07/2006

Sistema di Coordinate	X	Y
Gauss-Boaga:	1671589	4859568
Area Protetta:	Anpil Monti della Calvana	
Localizzazione:	Poggio Castiglioni	
Denominazione della Fonte:	Marchino sup. 1	
Fonte del Dato:	Dati Carg - Fondazione Prato Ricerche"	

Tipologia:	Galleria tubo, l ing
Materiale estratto:	Marne e Calcari
Quota (espressa in metri):	0



Marchino sup. 1

Provincia di Prato
Piano di Sviluppo Economico - Sociale delle Aree Protette - Approvazione
Schedatura delle miniere

Codice Miniere: M008

Redattore: Dott.ssa Daniela Quirino

Data: 27/07/2006

Sistema di Coordinate

Gauss-Boaga:

X	Y
1671595	4859591

Area Protetta:

Anpil Monti della Calvana

Localizzazione:

Poggio Castiglioni

Denominazione della Fonte:

Marchino sup. 2

Fonte del Dato:

Dati Carg - Fondazione Prato Ricerche"

Tipologia:

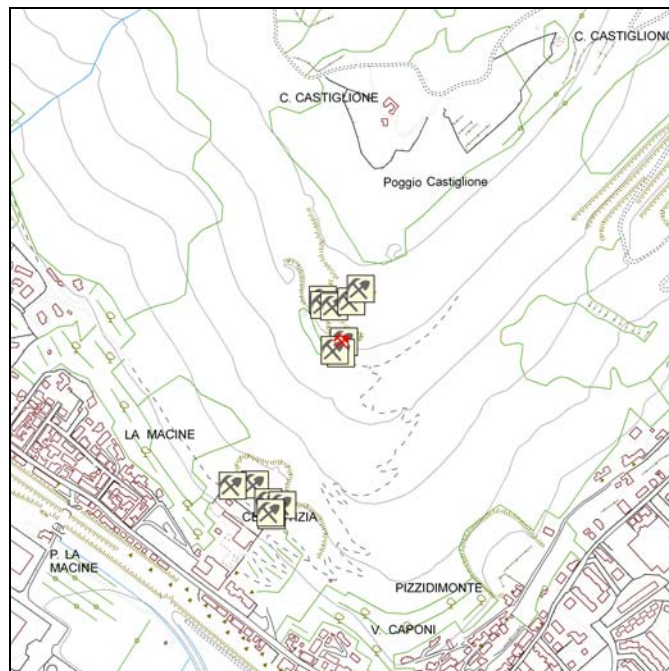
Galleria tubo, Il ing.

Materiale estratto:

Marne e Calcari

Quota (espressa in metri):

0



Marchino sup. 2

Provincia di Prato
Piano di Sviluppo Economico - Sociale delle Aree Protette - Approvazione
Schedatura delle miniere

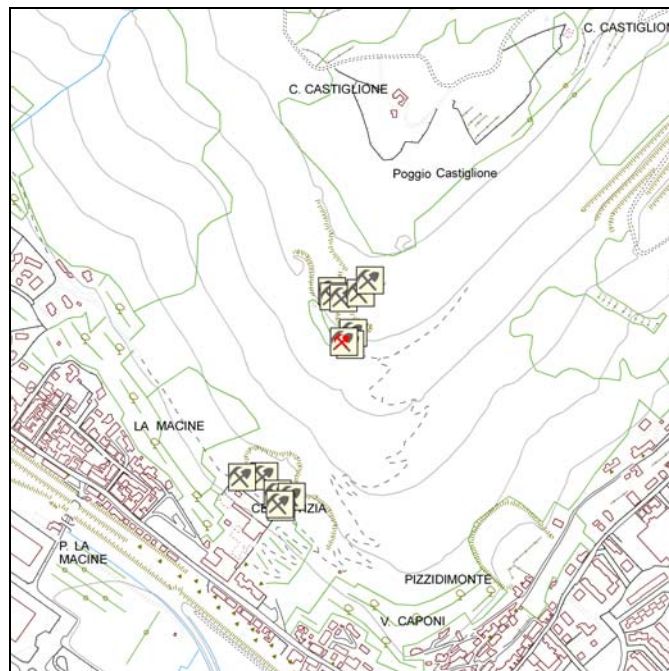
Codice Miniere: M009

Redattore: Dott.ssa Daniela Quirino

Data: 27/07/2006

Sistema di Coordinate	X	Y
Gauss-Boaga:	1671577	4859574
Area Protetta:	Anpil Monti della Calvana	
Localizzazione:	Poggio Castiglioni	
Denominazione della Fonte:	Marchino sup. 3	
Fonte del Dato:	Dati Carg - Fondazione Prato Ricerche"	

Tipologia:	Accanto, murata
Materiale estratto:	Marne e Calcari
Quota (espressa in metri):	289



Marchino sup. 3

Provincia di Prato
Piano di Sviluppo Economico - Sociale delle Aree Protette - Approvazione
Schedatura delle miniere

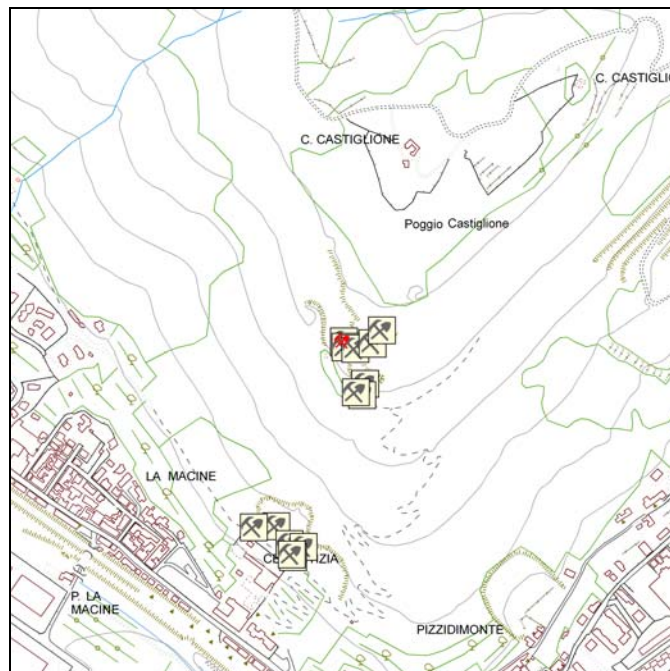
Codice Miniere: M010

Redattore: Dott.ssa Daniela Quirino

Data: 27/07/2006

Sistema di Coordinate	X	Y
Gauss-Boaga:	1671553	4859675
Area Protetta:	Anpil Monti della Calvana	
Localizzazione:	Poggio Castiglioni	
Denominazione della Fonte:	Marchino sup. 4	
Fonte del Dato:	Dati Carg - Fondazione Prato Ricerche"	

Tipologia:	Pozzo sopra Ramarro
Materiale estratto:	Marne e Calcari
Quota (espressa in metri):	316



Marchino sup. 4

Provincia di Prato
Piano di Sviluppo Economico - Sociale delle Aree Protette - Approvazione
Schedatura delle miniere

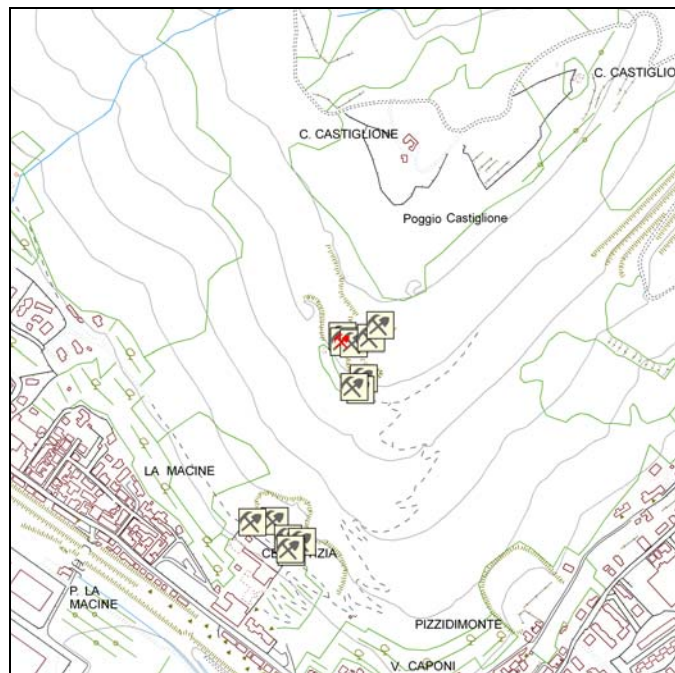
Codice Miniere: M011

Redattore: Dott.ssa Daniela Quirino

Data: 27/07/2006

Sistema di Coordinate	X	Y
Gauss-Boaga:	1671556	4859665
Area Protetta:	Anpil Monti della Calvana	
Localizzazione:	Poggio Castiglioni	
Denominazione della Fonte:	Marchino sup. 5	
Fonte del Dato:	Dati Carg - Fondazione Prato Ricerche"	

Tipologia:	Ramarro
Materiale estratto:	Marne e Calcari
Quota (espressa in metri):	313



Marchino sup. 5

Provincia di Prato
Piano di Sviluppo Economico - Sociale delle Aree Protette - Approvazione
Schedatura delle miniere

Codice Miniere: M012

Redattore: Dott.ssa Daniela Quirino

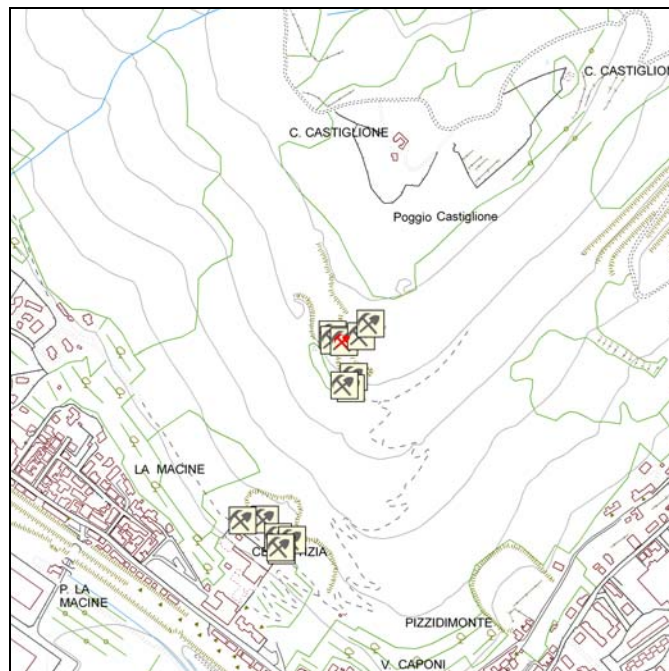
Data: 27/07/2006

Sistema di Coordinate	X	Y
Gauss-Boaga:	1671575	4859661
Area Protetta:	Anpil Monti della Calvana	
Localizzazione:	Poggio Castiglioni	
Denominazione della Fonte:	Marchino sup. 6	
Fonte del Dato:	Dati Carg - Fondazione Prato Ricerche"	

Tipologia: Buca sotto Ramarro

Materiale estratto: Marne e Calcari

Quota (espressa in metri): 0



Marchino sup. 6

Provincia di Prato
Piano di Sviluppo Economico - Sociale delle Aree Protette - Approvazione
Schedatura delle miniere

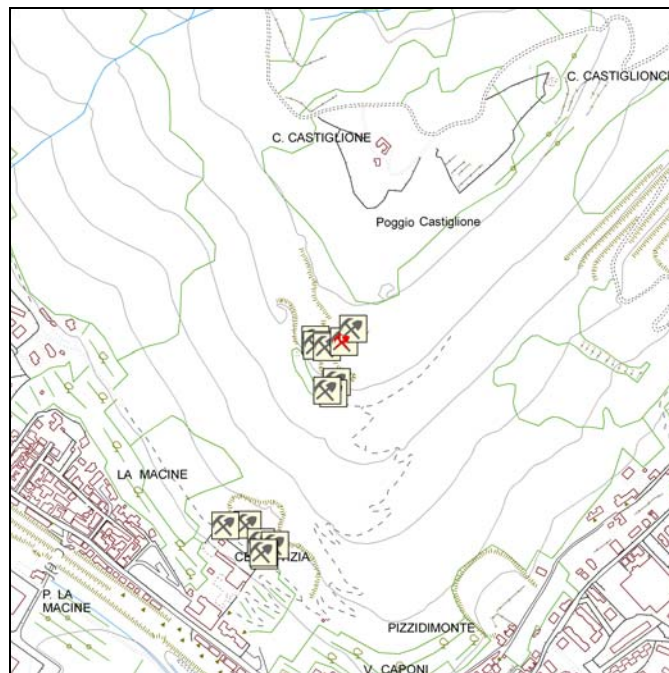
Codice Miniere: M013

Redattore: Dott.ssa Daniela Quirino

Data: 27/07/2006

Sistema di Coordinate	X	Y
Gauss-Boaga:	1671610	4859672
Area Protetta:	Anpil Monti della Calvana	
Localizzazione:	Poggio Castiglioni	
Denominazione della Fonte:	Marchino sup. 7	
Fonte del Dato:	Dati Carg - Fondazione Prato Ricerche"	

Tipologia:	Collasso "Dolina"
Materiale estratto:	Marne e Calcari
Quota (espressa in metri):	0



Marchino sup. 7

Provincia di Prato
Piano di Sviluppo Economico - Sociale delle Aree Protette - Approvazione
Schedatura delle miniere

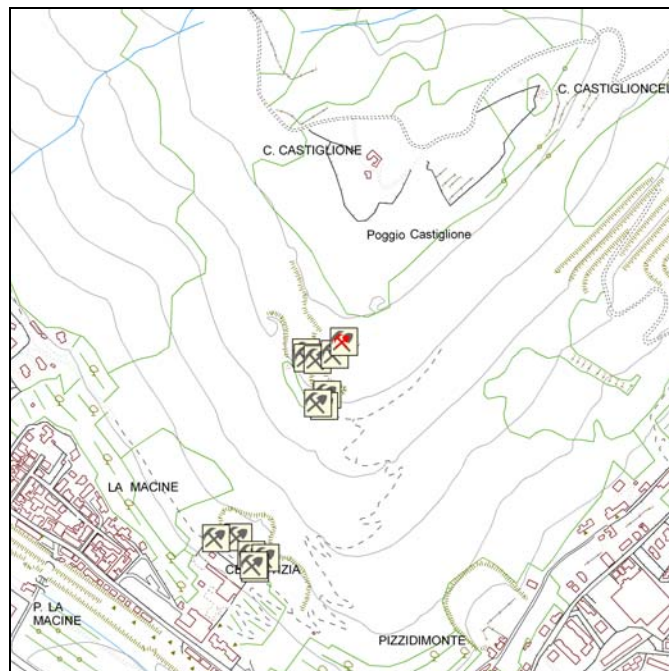
Codice Miniere: M014

Redattore: Dott.ssa Daniela Quirino

Data: 27/07/2006

Sistema di Coordinate	X	Y
Gauss-Boaga:	1671629	4859697
Area Protetta:	Anpil Monti della Calvana	
Localizzazione:	Poggio Castiglioni	
Denominazione della Fonte:	Marchino sup. 8	
Fonte del Dato:	Dati Carg - Fondazione Prato Ricerche"	

Tipologia:	Buca Base Parete
Materiale estratto:	Marne e Calcari
Quota (espressa in metri):	0



Marchino sup. 8

Provincia di Prato
Piano di Sviluppo Economico - Sociale delle Aree Protette - Approvazione
Schedatura delle miniere

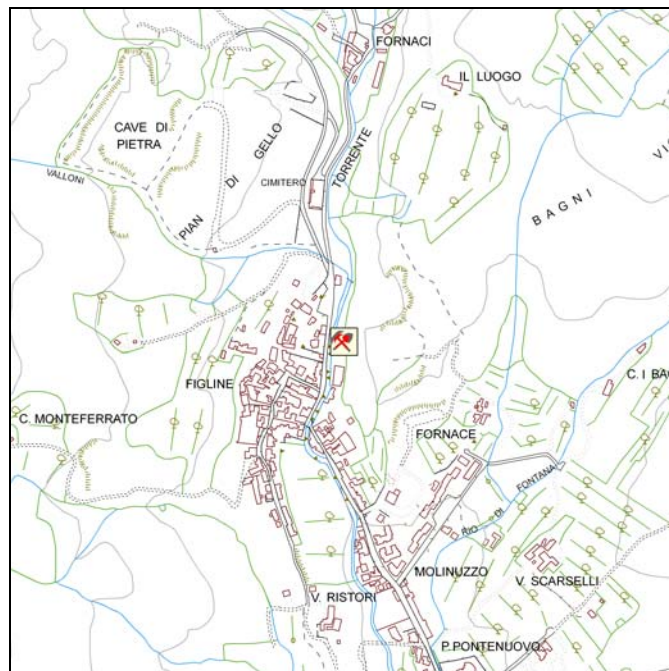
Codice Miniere: M015

Redattore: Dott.ssa Daniela Quirino

Data: 27/07/2006

Sistema di Coordinate	X	Y
Gauss-Boaga:	1668027	4865533
Area Protetta:	Anpil Monteferrato	
Localizzazione:	Figline di Prato	
Denominazione della Fonte:	Il Rifugio	
Fonte del Dato:	Dati Carg - Fondazione Prato Ricerche"	

Tipologia:	Orizzontale
Materiale estratto:	(Cu) Saggio
Quota (espressa in metri):	120



Il Rifugio

Provincia di Prato
Piano di Sviluppo Economico - Sociale delle Aree Protette - Approvazione
Schedatura delle miniere

Codice Miniere: M016

Redattore: Dott.ssa Daniela Quirino

Data: 27/07/2006

Sistema di Coordinate
Gauss-Boaga: X 1667285 Y 4864131

Area Protetta: Anpil Monteferrato

Localizzazione: Galceti

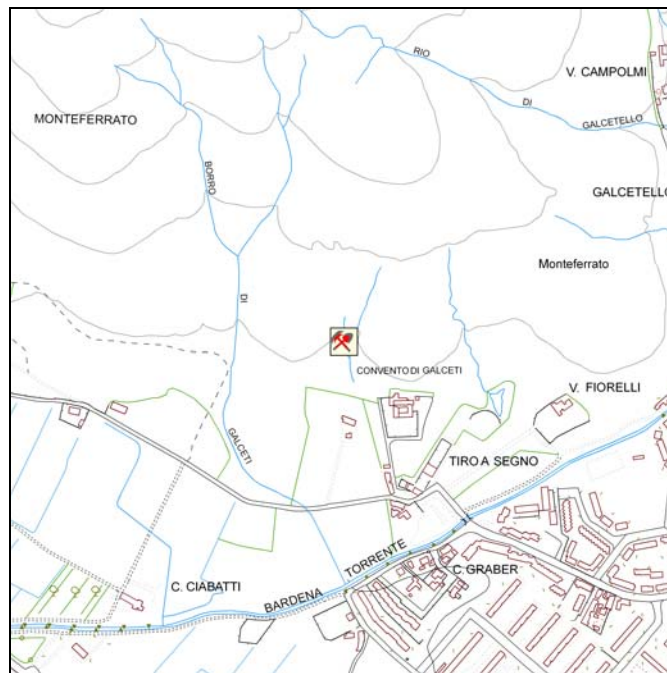
Denominazione della Fonte: Galceti

Fonte del Dato: Dati Carg - Fondazione Prato Ricerche"

Tipologia: Orizzontale

Materiale estratto: (Cu) Saggio

Quota (espressa in metri): 98



Galceti