

# **PPSES** *Piano Pluriennale di Sviluppo Economico e Sociale delle Aree Protette*

PROVINCIA DI PRATO



G i u g n o 2 0 0 7

**Assessore al Governo del territorio**

Nadia Baronti

**Direttore dell'Area Pianificazione e Gestione del Territorio**

Aldo Ianniello

**Responsabile del procedimento**

Carla Chiodini

**Progettisti**

Elisabetta Fancelli

Savina Mazzantini

Daniele Mazzotta

**Collaboratori**

Marco Bagnoli

Cinzia Bartolozzi

Lorenzo Cipriani

Daniela Quirino

***Elaborato di Quadro Conoscitivo***

---

**QC Allegato 1**

**Schedatura  
Emergenze Geoambientali  
Grotte**

**1/1**

---

**Grotte**

.....  
**SCHEDA: dalla G001 alla G035**

**Provincia di Prato**  
Piano di Sviluppo Economico - Sociale delle Aree Protette - Approvazione  
**Schedatura delle Grotte**

---

<b>Codice Identificativo</b>	<b>Denominazione della Grotta</b>	<b>Località</b>
G001	SPELONCA DELLE PILLE	P.gio Cocolla
G002	SPELONCA PRESSO COLLE FIESOLI	M. Retaia
G003	LA SPELONCACCIA	M. Retaia
G004	BUCA DEL CIUCO	Cantagrilli
G005	GROTTA DELLA FONTE BUIA	Rio Buti
G006	BUCA DEL CANE DI MONTE RETAIA	M. Retaia
G007	TANA DI BUTI	Rio Buti
G008	GROTTA DELLA FONTE BUIA INFERIORE	Rio Buti
G009	BUCA DI CASE CASTELLO	P.gio Castellaro
G010	GROTTA DI SANT'ANNA VECCHIA	Pod.S.Anna
G011	GROTTA DEL DRAGO	P.gio Castiglioni
G012	GROTTA DELLA CIVETTA	Case Sottolano
G013	GROTTA DEL CASTAGNO	M. Maggiore
G014	BUCA DI CASE CANTAGRILLI	Case Cantagrilli
G015	FORRA LUCIA	Rio Buti
G016	BUCA DEL FIASCO	P.gio Cocolla
G017	GROTTA DEL TASSO DI SOFIGNANO	F.so al Favo
G018	GROTTA DEI COCCI	La Casaccia
G019	GROTTA DELLA GINESTRA	Case Donatino
G020	GROTTA DEL BIACCO	Case Donatino
G021	GROTTA DEL FICO	Rio Torri
G022	GROTTA LA SPILUNCHINA	C.ne di Savignano
G023	SPELONCA DELLE CAPANNE	Monte Maggiore
G024	GROTTA DEL BOTTINO	Massi Piani
G025	SIFONE DELLA BISCIA	Rio Buti
G026	BUCA DEL BUCCIA	La Retaia
G027	GROTTA DEL RAGNO	Case Bastone
G028	BUCA DEL COCOLLA	P.gio Cocolla
G029	GROTTA DELL'ULIVELLO	F.so Ulivello
G030	BUCA ATTILA	P.gio Bartoli
G031	BUCACCIA DI TRAVALLE	M. Penna
G032	GROTTA ORECCHI MOLLI	P.re Castellaccio
G033	BUCA DI JAVELLO	Fattoria del Barone
G034	BUCA SECONDA DI JAVELLO	Fattoria del Barone
G035	BUCA DEI MASSI PIANI	Massi Piani

**Provincia di Prato**  
Piano di Sviluppo Economico - Sociale delle Aree Protette - Approvazione  
**Schedatura delle Grotte**

---

**Codice grotta:** G001

**Redattore:** Dott.ssa Daniela Quirino

**Data:** 18/07/2006

---

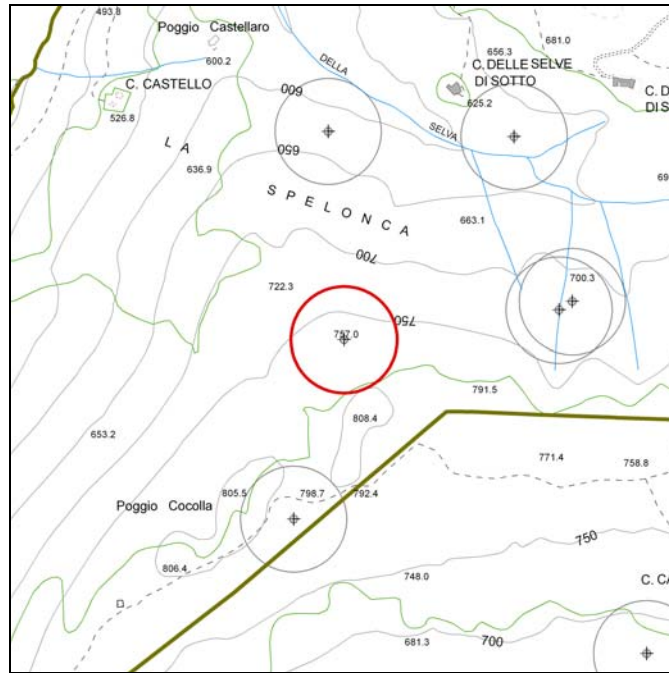
<b>Sistema di Coordinate</b>	<b>X</b>	<b>Y</b>	
<b>Gauss-Boaga:</b>	1673025	4864922	
<b>Area Protetta:</b>	Anpil Monti della Calvana		
<b>Area carsica:</b>	MONTI DELLA CALVANA		
<b>Comune:</b>	PRATO		
<b>Localizzazione:</b>	P.gio Cocolla		
<b>Denominazione della Grotta:</b>	SPELONCA DELLE PILLE		
<b>Sinonimo:</b>	SPELONCA DELLA RETAIA		
<b>Fonte del Dato:</b>	Catasto delle grotte - Regione Toscana		

---

<b>Tipologia della grotta:</b>	galleria_orizzontale		
<b>Andamento della grotta:</b>	Orizzontale		
<b>Quota (espressa in metri):</b>	770		
<b>Dislivello (espresso in metri):</b>	Dis. Neg. 18	Dis. Pos. 0	Dis. Tot. 18
<b>Sviluppo (espresso in metri):</b>	Svil. Spaz 80	Svil. Plan. 50	Estensione 26
<b>Morfologia:</b>			
<b>Geologia:</b>	Calcere Alberese		
<b>Idrologia:</b>	cavit... assorbente		
<b>Note:</b>			

**Provincia di Prato**  
Piano di Sviluppo Economico - Sociale delle Aree Protette - Approvazione  
**Schedatura delle Grotte**

---



SPELONCA DELLE PILLE

**Provincia di Prato**  
Piano di Sviluppo Economico - Sociale delle Aree Protette - Approvazione  
**Schedatura delle Grotte**

---

**Codice grotta:** G002

**Redattore:** Dott.ssa Daniela Quirino

**Data:** 18/07/2006

---

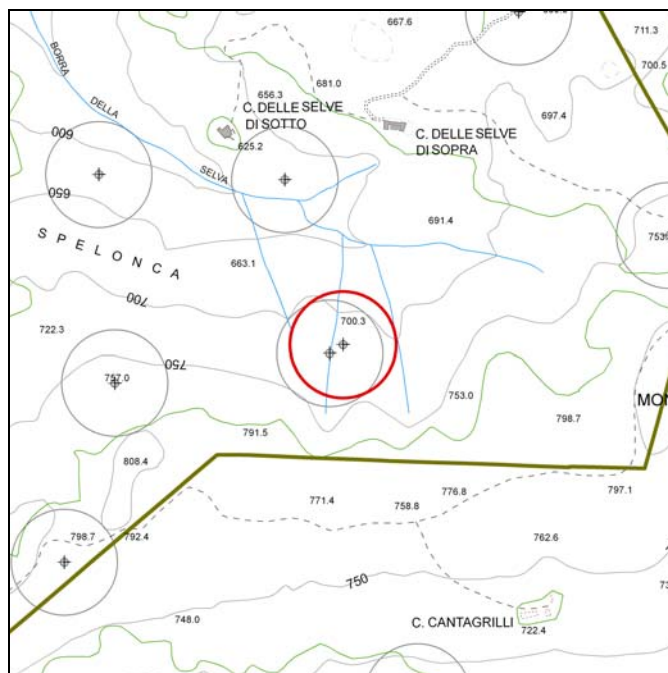
<b>Sistema di Coordinate Gauss-Boaga:</b>	<b>X</b>	<b>Y</b>	
	1673455	4864994	
<b>Area Protetta:</b>	Anpil Monti della Calvana		
<b>Area carsica:</b>	MONTI DELLA CALVANA		
<b>Comune:</b>	PRATO		
<b>Localizzazione:</b>	M. Retaia		
<b>Denominazione della Grotta:</b>	SPELONCA PRESSO COLLE FIESOLI		
<b>Sinonimo:</b>			
<b>Fonte del Dato:</b>	Catasto delle grotte - Regione Toscana		

---

<b>Tipologia della grotta:</b>	dolina_subverticale		
<b>Andamento della grotta:</b>	Subverticale		
<b>Quota (espressa in metri):</b>	715		
<b>Dislivello (espresso in metri):</b>	Dis. Neg. 9	Dis. Pos. 0	Dis. Tot. 9
<b>Sviluppo (espresso in metri):</b>	Svil. Spaz 20	Svil. Plan. 16	Estensione 15
<b>Morfologia:</b>	dolina		
<b>Geologia:</b>	Calcere Alberese		
<b>Idrologia:</b>	cavit... assorbente		
<b>Note:</b>			

**Provincia di Prato**  
Piano di Sviluppo Economico - Sociale delle Aree Protette - Approvazione  
**Schedatura delle Grotte**

---



SPELONCA PRESSO COLLE FIESOLI

**Provincia di Prato**  
Piano di Sviluppo Economico - Sociale delle Aree Protette - Approvazione  
**Schedatura delle Grotte**

---

**Codice grotta:** G003

**Redattore:** Dott.ssa Daniela Quirino

**Data:** 18/07/2006

---

<b>Sistema di Coordinate</b>	<b>X</b>	<b>Y</b>	
<b>Gauss-Boaga:</b>	1673430	4864978	
<b>Area Protetta:</b>	Anpil Monti della Calvana		
<b>Area carsica:</b>	MONTI DELLA CALVANA		
<b>Comune:</b>	PRATO		
<b>Localizzazione:</b>	M. Retaia		
<b>Denominazione della Grotta:</b>	LA SPELONCACCIA		
<b>Sinonimo:</b>	LA SPELONCA		
<b>Fonte del Dato:</b>	Catasto delle grotte - Regione Toscana		

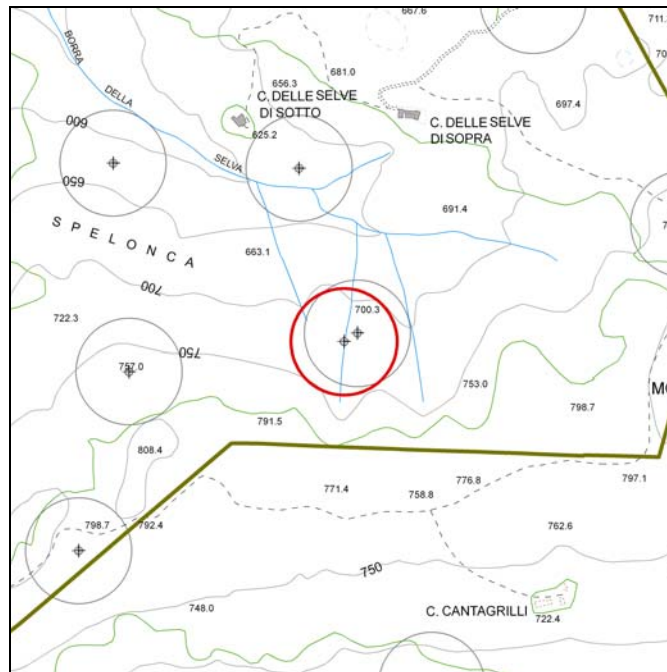
---

<b>Tipologia della grotta:</b>	dolina_verticale		
<b>Andamento della grotta:</b>	Verticale		
<b>Quota (espressa in metri):</b>	720		
<b>Dislivello (espresso in metri):</b>	Dis. Neg. 22	Dis. Pos. 0	Dis. Tot. 22
<b>Sviluppo (espresso in metri):</b>	Svil. Spaz 65	Svil. Plan. 52	Estensione 30
<b>Morfologia:</b>	dolina		
<b>Geologia:</b>	Calcere Alberese		
<b>Idrologia:</b>	cavit... assorbente		
<b>Note:</b>			



**Provincia di Prato**  
Piano di Sviluppo Economico - Sociale delle Aree Protette - Approvazione  
**Schedatura delle Grotte**

---



LA SPELONCACCIA

**Provincia di Prato**  
Piano di Sviluppo Economico - Sociale delle Aree Protette - Approvazione  
**Schedatura delle Grotte**

---

**Codice grotta:** G004

**Redattore:** Dott.ssa Daniela Quirino

**Data:** 18/07/2006

---

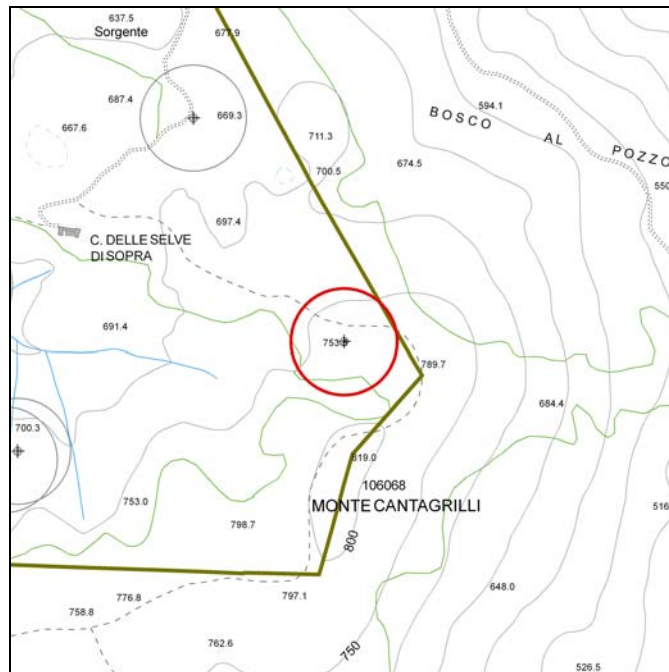
<b>Sistema di Coordinate</b>	<b>X</b>	<b>Y</b>	
<b>Gauss-Boaga:</b>	1674070	4865200	
<b>Area Protetta:</b>	Anpil Monti della Calvana		
<b>Area carsica:</b>	MONTI DELLA CALVANA		
<b>Comune:</b>	PRATO		
<b>Localizzazione:</b>	Cantagrilli		
<b>Denominazione della Grotta:</b>	BUCA DEL CIUCO		
<b>Sinonimo:</b>	BUCA DELL'ORSO		
<b>Fonte del Dato:</b>	Catasto delle grotte - Regione Toscana		

---

<b>Tipologia della grotta:</b>	dolina_verticale		
<b>Andamento della grotta:</b>	Verticale		
<b>Quota (espressa in metri):</b>	750		
<b>Dislivello (espresso in metri):</b>	Dis. Neg. 21	Dis. Pos. 0	Dis. Tot. 21
<b>Sviluppo (espresso in metri):</b>	Svil. Spaz 70	Svil. Plan. 40	Estensione 34
<b>Morfologia:</b>	pozzo		
<b>Geologia:</b>	Calcare Alberese		
<b>Idrologia:</b>	cavit... assorbente		
<b>Note:</b>			

**Provincia di Prato**  
Piano di Sviluppo Economico - Sociale delle Aree Protette - Approvazione  
**Schedatura delle Grotte**

---



BUCA DEL CIUCO

**Provincia di Prato**  
Piano di Sviluppo Economico - Sociale delle Aree Protette - Approvazione  
**Schedatura delle Grotte**

---

**Codice grotta:** G005

**Redattore:** Dott.ssa Daniela Quirino

**Data:** 18/07/2006

---

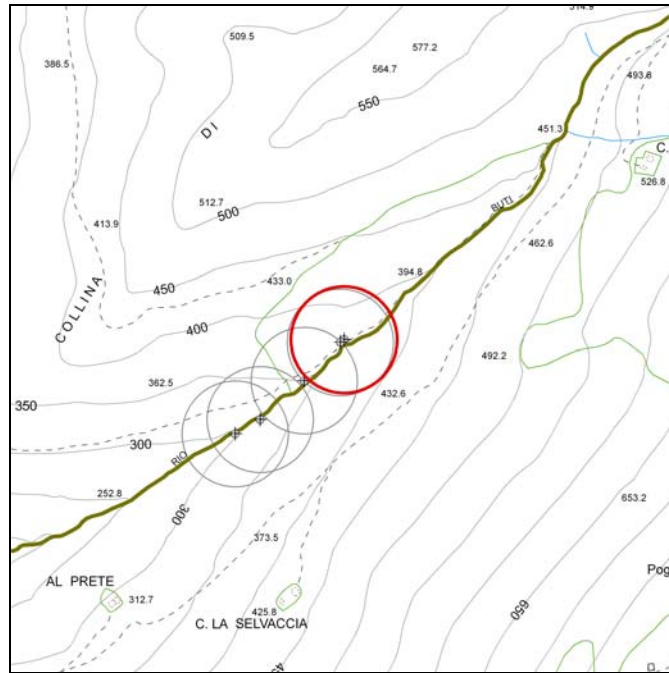
<b>Sistema di Coordinate Gauss-Boaga:</b>	<b>X</b>	<b>Y</b>	
	1672025	4865042	
<b>Area Protetta:</b>	Anpil Monti della Calvana		
<b>Area carsica:</b>	MONTI DELLA CALVANA		
<b>Comune:</b>	VAIANO		
<b>Localizzazione:</b>	Rio Buti		
<b>Denominazione della Grotta:</b>	GROTTA DELLA FONTE BUIA		
<b>Sinonimo:</b>	FONTE BUIA, GROTTA DEI CONTI		
<b>Fonte del Dato:</b>	Catasto delle grotte - Regione Toscana		

---

<b>Tipologia della grotta:</b>	sorgente_attiva_orizzontale		
<b>Andamento della grotta:</b>	Orizzontale		
<b>Quota (espressa in metri):</b>	365		
<b>Dislivello (espresso in metri):</b>	Dis. Neg. 0	Dis. Pos. 15	Dis. Tot. 15
<b>Sviluppo (espresso in metri):</b>	Svil. Spaz 340	Svil. Plan. 330	Estensione 240
<b>Morfologia:</b>	galleria		
<b>Geologia:</b>	Calcere Alberese		
<b>Idrologia:</b>	sorgente perenne		
<b>Note:</b>			

**Provincia di Prato**  
Piano di Sviluppo Economico - Sociale delle Aree Protette - Approvazione  
**Schedatura delle Grotte**

---



GROTTA DELLA FONTE BUIA

**Provincia di Prato**  
Piano di Sviluppo Economico - Sociale delle Aree Protette - Approvazione  
**Schedatura delle Grotte**

---

**Codice grotta:** G006

**Redattore:** Dott.ssa Daniela Quirino

**Data:** 18/07/2006

---

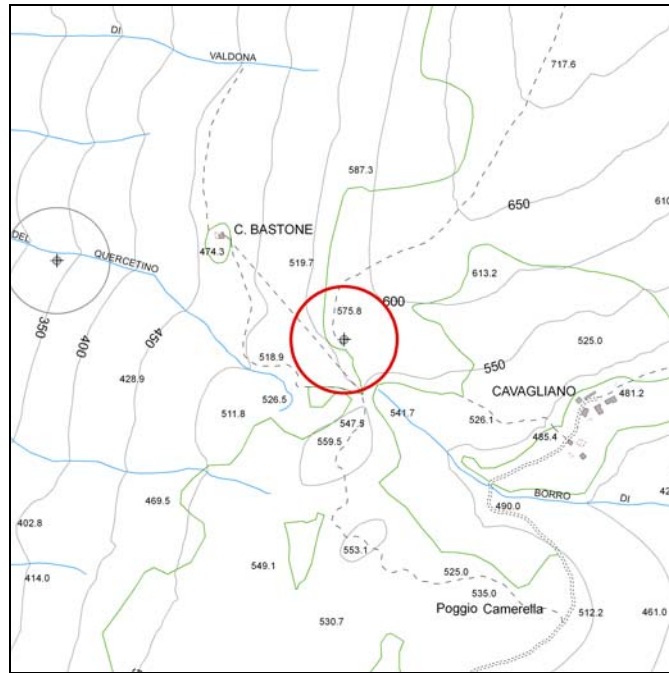
<b>Sistema di Coordinate</b>	<b>X</b>	<b>Y</b>	
<b>Gauss-Boaga:</b>	1671455	4863067	
<b>Area Protetta:</b>	Anpil Monti della Calvana		
<b>Area carsica:</b>	MONTI DELLA CALVANA		
<b>Comune:</b>	PRATO		
<b>Localizzazione:</b>	M. Retaia		
<b>Denominazione della Grotta:</b>	BUCA DEL CANE DI MONTE RETAIA		
<b>Sinonimo:</b>	BUCA DEL CANE, BUCO CIECO		
<b>Fonte del Dato:</b>	Catasto delle grotte - Regione Toscana		

---

<b>Tipologia della grotta:</b>	galleria_verticale		
<b>Andamento della grotta:</b>	Verticale		
<b>Quota (espressa in metri):</b>	565		
<b>Dislivello (espresso in metri):</b>	Dis. Neg. 25	Dis. Pos. 0	Dis. Tot. 25
<b>Sviluppo (espresso in metri):</b>	Svil. Spaz 50	Svil. Plan. 30	Estensione 16
<b>Morfologia:</b>	pozzo		
<b>Geologia:</b>	Calcere Alberese		
<b>Idrologia:</b>	cavit... assorbente		
<b>Note:</b>			

**Provincia di Prato**  
Piano di Sviluppo Economico - Sociale delle Aree Protette - Approvazione  
**Schedatura delle Grotte**

---



**BUCA DEL CANE DI MONTE RETAIA**

**Provincia di Prato**  
Piano di Sviluppo Economico - Sociale delle Aree Protette - Approvazione  
**Schedatura delle Grotte**

---

**Codice grotta:** G007

**Redattore:** Dott.ssa Daniela Quirino

**Data:** 18/07/2006

---

**Sistema di Coordinate**  
**Gauss-Boaga:**                      **X**                      **Y**  
   1672018                      4865037

**Area Protetta:**                      Anpil Monti della Calvana

**Area carsica:**                      MONTI DELLA CALVANA

**Comune:**                              VAIANO

**Localizzazione:**                      Rio Buti

**Denominazione della Grotta:**      TANA DI BUTI

**Sinonimo:**

**Fonte del Dato:**                      Catasto delle grotte - Regione Toscana

---

**Tipologia della grotta:**              galleria\_subverticale

**Andamento della grotta:**              Subverticale

**Quota (espressa in metri):**              360

**Dislivello (espresso in metri):**      Dis. Neg.                      Dis. Pos.                      Dis. Tot.  
   18                                      0                                      18

**Sviluppo (espresso in metri):**      Svil. Spaz                      Svil. Plan.                      Estensione  
   180                                      170                                      0

**Morfologia:**

**Geologia:**                              Calcare Alberese

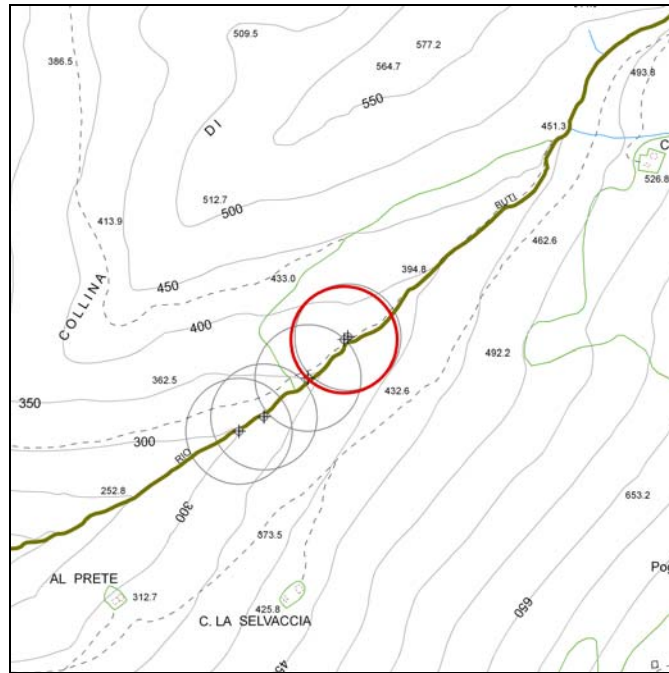
**Idrologia:**                              cavit... assorbente

**Note:**



**Provincia di Prato**  
Piano di Sviluppo Economico - Sociale delle Aree Protette - Approvazione  
**Schedatura delle Grotte**

---



TANA DI BUTI

**Provincia di Prato**  
Piano di Sviluppo Economico - Sociale delle Aree Protette - Approvazione  
**Schedatura delle Grotte**

---

**Codice grotta:** G008

**Redattore:** Dott.ssa Daniela Quirino

**Data:** 18/07/2006

---

**Sistema di Coordinate**

**Gauss-Boaga:**

**X**

1671820

**Y**

4864865

**Area Protetta:**

Anpil Monti della Calvana

**Area carsica:**

MONTI DELLA CALVANA

**Comune:**

PRATO

**Localizzazione:**

Rio Buti

**Denominazione della Grotta:**

GROTTA DELLA FONTE BUIA INFERIORE

**Sinonimo:**

BUCA DI FONTE BUIA

**Fonte del Dato:**

Catasto delle grotte - Regione Toscana

---

**Tipologia della grotta:**

sorgente\_attiva\_orizzontale

**Andamento della grotta:**

Orizzontale

**Quota (espressa in metri):**

295

**Dislivello (espresso in metri):**

Dis. Neg.  
6

Dis. Pos.  
0

Dis. Tot.  
6

**Sviluppo (espresso in metri):**

Svil. Spaz  
26

Svil. Plan.  
23

Estensione  
23

**Morfologia:**

**Geologia:**

Calcere Alberese

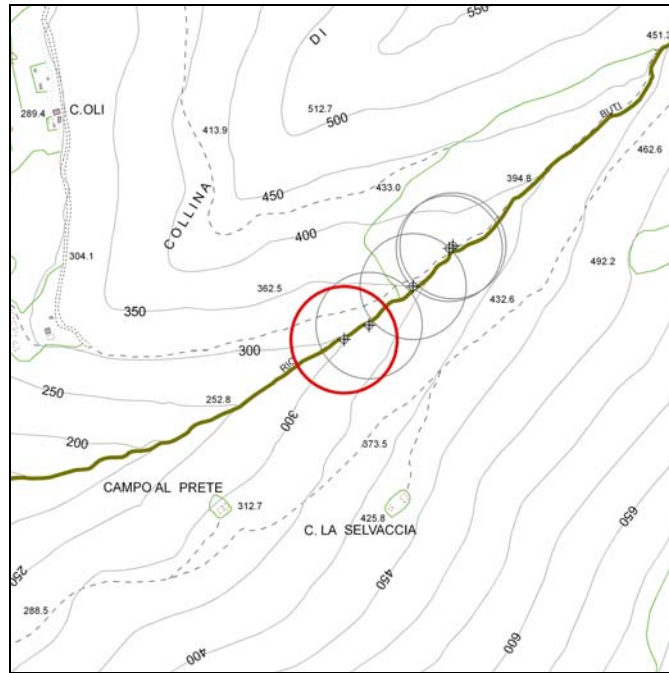
**Idrologia:**

sorgente perenne

**Note:**

**Provincia di Prato**  
Piano di Sviluppo Economico - Sociale delle Aree Protette - Approvazione  
**Schedatura delle Grotte**

---



GROTTA DELLA FONTE BUIA INFERIORE

**Provincia di Prato**  
Piano di Sviluppo Economico - Sociale delle Aree Protette - Approvazione  
**Schedatura delle Grotte**

---

**Codice grotta:** G009

**Redattore:** Dott.ssa Daniela Quirino

**Data:** 18/07/2006

---

**Sistema di Coordinate**

**Gauss-Boaga:**

**X**

1672995

**Y**

4865315

**Area Protetta:**

Anpil Monti della Calvana

**Area carsica:**

MONTI DELLA CALVANA

**Comune:**

PRATO

**Localizzazione:**

P.gio Castellaro

**Denominazione della Grotta:**

BUCA DI CASE CASTELLO

**Sinonimo:**

**Fonte del Dato:**

Catasto delle grotte - Regione Toscana

---

**Tipologia della grotta:**

galleria\_verticale

**Andamento della grotta:**

Verticale

**Quota (espressa in metri):**

625

**Dislivello (espresso in metri):**

Dis. Neg.  
35

Dis. Pos.  
0

Dis. Tot.  
35

**Sviluppo (espresso in metri):**

Svil. Spaz  
60

Svil. Plan.  
56

Estensione  
28

**Morfologia:**

**Geologia:**

Calcere Alberese

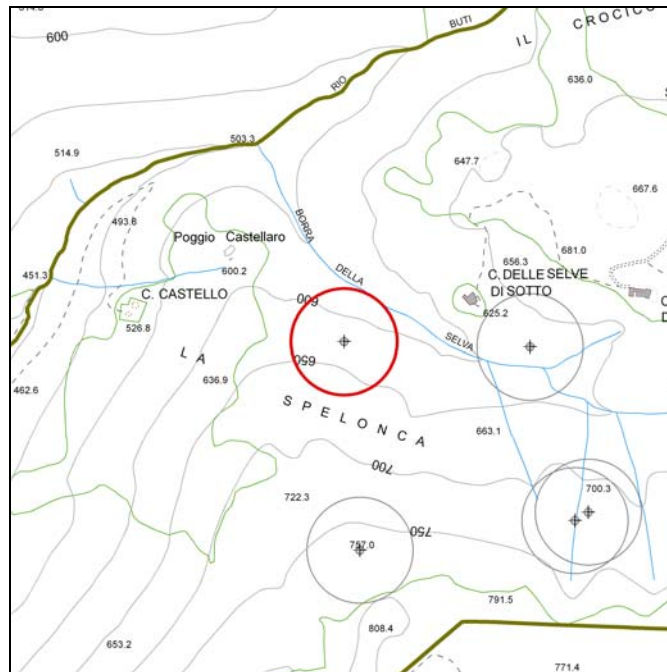
**Idrologia:**

cavit... assorbente

**Note:**

**Provincia di Prato**  
Piano di Sviluppo Economico - Sociale delle Aree Protette - Approvazione  
**Schedatura delle Grotte**

---



**BUCA DI CASE CASTELLO**

**Provincia di Prato**  
Piano di Sviluppo Economico - Sociale delle Aree Protette - Approvazione  
**Schedatura delle Grotte**

---

**Codice grotta:** G010

**Redattore:** Dott.ssa Daniela Quirino

**Data:** 18/07/2006

---

**Sistema di Coordinate**

**Gauss-Boaga:**

**X**

1671682

**Y**

4861414

**Area Protetta:**

**Area carsica:**

MONTI DELLA CALVANA

**Comune:**

CALENZANO

**Localizzazione:**

Pod.S.Anna

**Denominazione della Grotta:**

GROTTA DI SANT'ANNA VECCHIA

**Sinonimo:**

**Fonte del Dato:**

Catasto delle grotte - Regione Toscana

---

**Tipologia della grotta:**

**Andamento della grotta:**

**Quota (espressa in metri):**

375

**Dislivello (espresso in metri):**

Dis. Neg.  
193

Dis. Pos.  
0

Dis. Tot.  
193

**Sviluppo (espresso in metri):**

Svil. Spaz  
700

Svil. Plan.  
550

Estensione  
180

**Morfologia:**

**Geologia:**

Calcere Alberese

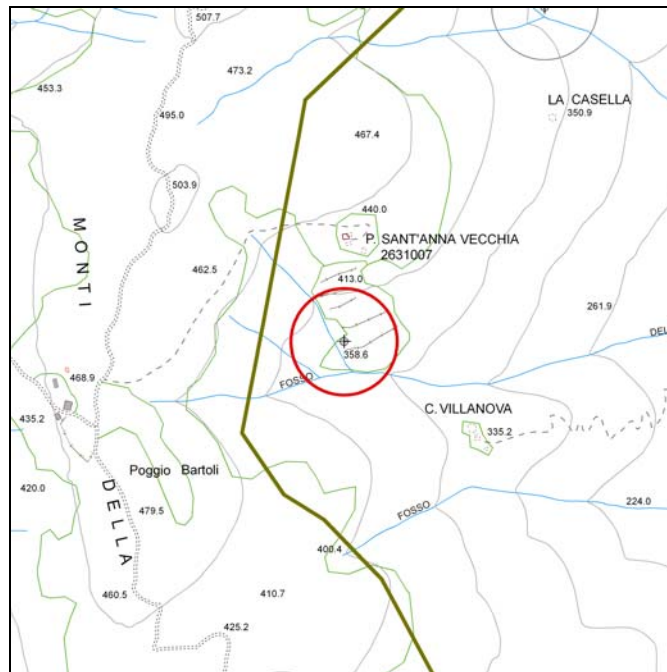
**Idrologia:**

cavit... assorbente

**Note:**

**Provincia di Prato**  
Piano di Sviluppo Economico - Sociale delle Aree Protette - Approvazione  
**Schedatura delle Grotte**

---



GROTTA DI SANT'ANNA VECCHIA

**Provincia di Prato**  
Piano di Sviluppo Economico - Sociale delle Aree Protette - Approvazione  
**Schedatura delle Grotte**

---

**Codice grotta:** G011

**Redattore:** Dott.ssa Daniela Quirino

**Data:** 18/07/2006

---

**Sistema di Coordinate**  
**Gauss-Boaga:**                      **X**                      **Y**  
   1671402                      4860436

**Area Protetta:**                      Anpil Monti della Calvana

**Area carsica:**                      MONTI DELLA CALVANA

**Comune:**                              PRATO

**Localizzazione:**                      P.gio Castiglioni

**Denominazione della Grotta:**      GROTTA DEL DRAGO

**Sinonimo:**

**Fonte del Dato:**                      Catasto delle grotte - Regione Toscana

---

**Tipologia della grotta:**              galleria\_verticale

**Andamento della grotta:**          Verticale

**Quota (espressa in metri):**          375

**Dislivello (espresso in metri):**      Dis. Neg.                      Dis. Pos.                      Dis. Tot.  
   68                                      0                                      68

**Sviluppo (espresso in metri):**      Svil. Spaz                      Svil. Plan.                      Estensione  
   170                                      120                                      34

**Morfologia:**                              dolina di crollo

**Geologia:**                                Calcare Alberese

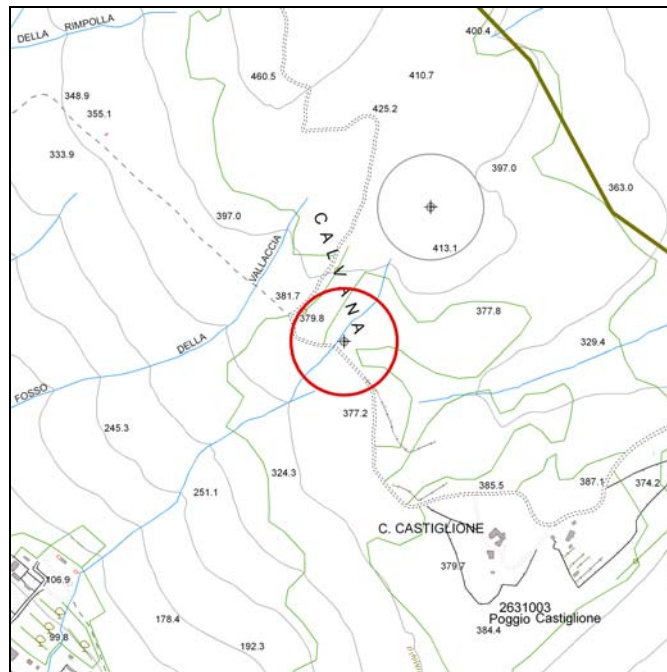
**Idrologia:**                                cavit... assorbente

**Note:**



**Provincia di Prato**  
Piano di Sviluppo Economico - Sociale delle Aree Protette - Approvazione  
**Schedatura delle Grotte**

---



GROTTA DEL DRAGO

**Provincia di Prato**  
Piano di Sviluppo Economico - Sociale delle Aree Protette - Approvazione  
**Schedatura delle Grotte**

---

**Codice grotta:** G012

**Redattore:** Dott.ssa Daniela Quirino

**Data:** 18/07/2006

---

**Sistema di Coordinate**

**Gauss-Boaga:**

**X**

1672356

**Y**

4862672

**Area Protetta:**

**Area carsica:**

MONTI DELLA CALVANA

**Comune:**

CALENZANO

**Localizzazione:**

Case Sottolano

**Denominazione della Grotta:**

GROTTA DELLA CIVETTA

**Sinonimo:**

**Fonte del Dato:**

Catasto delle grotte - Regione Toscana

---

**Tipologia della grotta:**

**Andamento della grotta:**

Verticale

**Quota (espressa in metri):**

345

**Dislivello (espresso in metri):**

Dis. Neg.  
114

Dis. Pos.  
0

Dis. Tot.  
114

**Sviluppo (espresso in metri):**

Svil. Spaz  
266

Svil. Plan.  
178

Estensione  
63

**Morfologia:**

pozzo

**Geologia:**

Calcere Alberese

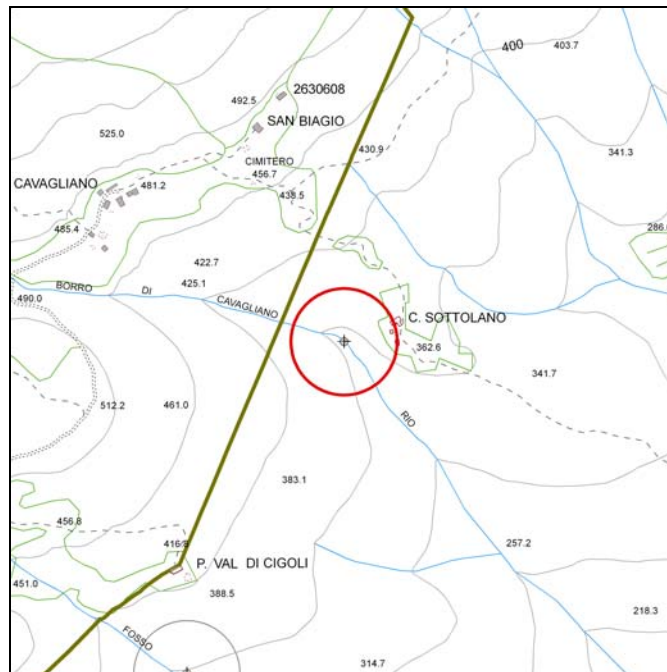
**Idrologia:**

cavit... assorbente

**Note:**

**Provincia di Prato**  
Piano di Sviluppo Economico - Sociale delle Aree Protette - Approvazione  
**Schedatura delle Grotte**

---



GROTTA DELLA CIVETTA

**Provincia di Prato**  
Piano di Sviluppo Economico - Sociale delle Aree Protette - Approvazione  
**Schedatura delle Grotte**

---

**Codice grotta:** G013

**Redattore:** Dott.ssa Daniela Quirino

**Data:** 18/07/2006

---

**Sistema di Coordinate**

**Gauss-Boaga:**

**X**

1673755

**Y**

4866890

**Area Protetta:**

**Area carsica:**

MONTI DELLA CALVANA

**Comune:**

CALENZANO

**Localizzazione:**

M. Maggiore

**Denominazione della Grotta:**

GROTTA DEL CASTAGNO

**Sinonimo:**

**Fonte del Dato:**

Catasto delle grotte - Regione Toscana

---

**Tipologia della grotta:**

**Andamento della grotta:**

**Quota (espressa in metri):**

625

**Dislivello (espresso in metri):**

Dis. Neg.  
18

Dis. Pos.  
0

Dis. Tot.  
18

**Sviluppo (espresso in metri):**

Svil. Spaz  
65

Svil. Plan.  
50

Estensione  
34

**Morfologia:**

**Geologia:**

Calcere Alberese

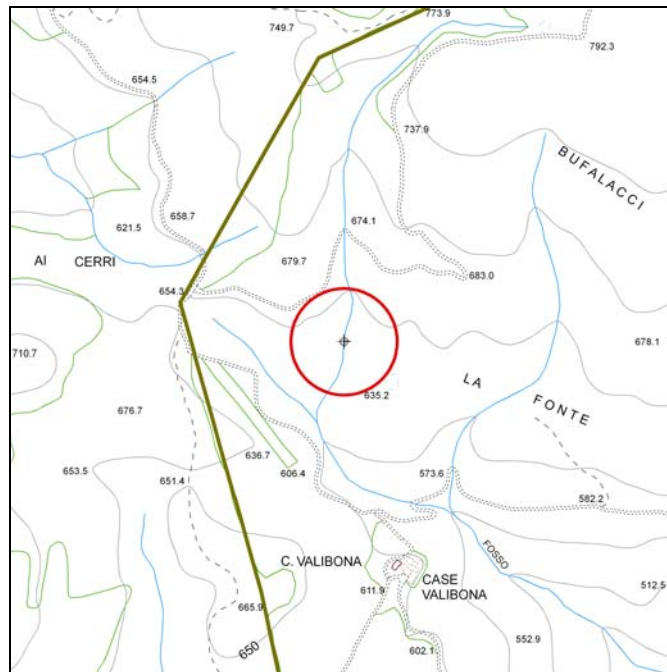
**Idrologia:**

cavit... assorbente

**Note:**

**Provincia di Prato**  
Piano di Sviluppo Economico - Sociale delle Aree Protette - Approvazione  
**Schedatura delle Grotte**

---



GROTTA DEL CASTAGNO

**Provincia di Prato**  
Piano di Sviluppo Economico - Sociale delle Aree Protette - Approvazione  
**Schedatura delle Grotte**

---

**Codice grotta:** G014

**Redattore:** Dott.ssa Daniela Quirino

**Data:** 18/07/2006

---

**Sistema di Coordinate**

**Gauss-Boaga:**

**X**

1673595

**Y**

4864330

**Area Protetta:**

**Area carsica:**

MONTI DELLA CALVANA

**Comune:**

CALENZANO

**Localizzazione:**

Case Cantagrilli

**Denominazione della Grotta:**

BUCA DI CASE CANTAGRILLI

**Sinonimo:**

**Fonte del Dato:**

Catasto delle grotte - Regione Toscana

---

**Tipologia della grotta:**

**Andamento della grotta:**

**Quota (espressa in metri):**

670

**Dislivello (espresso in metri):**

Dis. Neg.  
13

Dis. Pos.  
0

Dis. Tot.  
13

**Sviluppo (espresso in metri):**

Svil. Spaz  
40

Svil. Plan.  
28

Estensione  
17

**Morfologia:**

**Geologia:**

Calcere Alberese

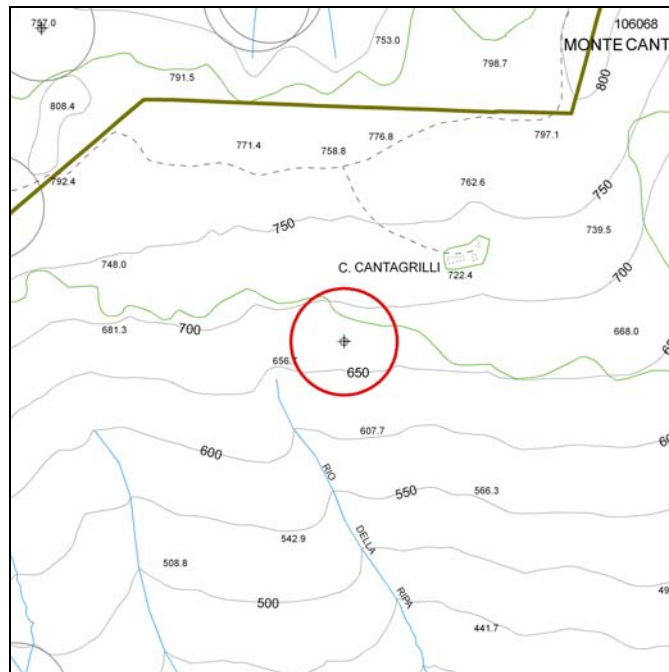
**Idrologia:**

cavit... assorbente

**Note:**

**Provincia di Prato**  
Piano di Sviluppo Economico - Sociale delle Aree Protette - Approvazione  
**Schedatura delle Grotte**

---



BUCA DI CASE CANTAGRILLI

**Provincia di Prato**  
Piano di Sviluppo Economico - Sociale delle Aree Protette - Approvazione  
**Schedatura delle Grotte**

---

**Codice grotta:** G015

**Redattore:** Dott.ssa Daniela Quirino

**Data:** 18/07/2006

---

<b>Sistema di Coordinate Gauss-Boaga:</b>	<b>X</b>	<b>Y</b>
	1671867	4864892
<b>Area Protetta:</b>	Anpil Monti della Calvana	
<b>Area carsica:</b>	MONTI DELLA CALVANA	
<b>Comune:</b>	PRATO	
<b>Localizzazione:</b>	Rio Buti	
<b>Denominazione della Grotta:</b>	FORRA LUCIA	
<b>Sinonimo:</b>	SPELONCA DI LAURETTA	
<b>Fonte del Dato:</b>	Catasto delle grotte - Regione Toscana	

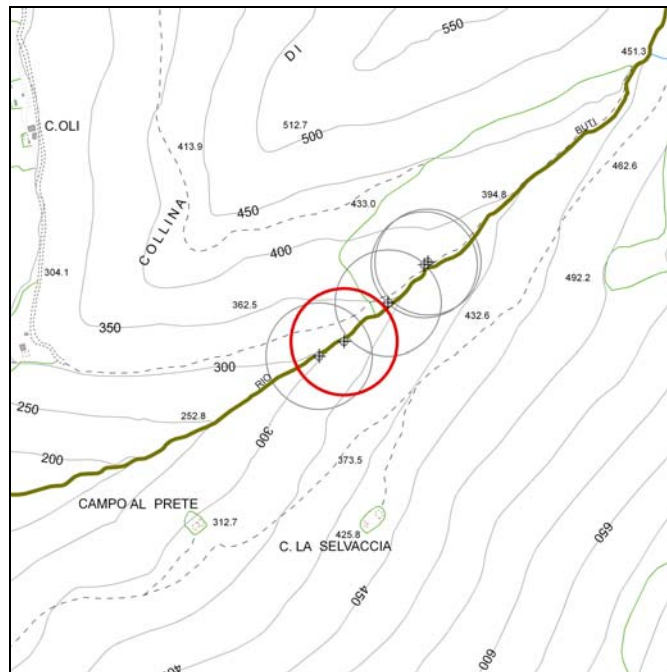
---

<b>Tipologia della grotta:</b>	sorgente_fossile_orizzontale		
<b>Andamento della grotta:</b>	Orizzontale		
<b>Quota (espressa in metri):</b>	315		
<b>Dislivello (espresso in metri):</b>	Dis. Neg. 22	Dis. Pos. 7	Dis. Tot. 29
<b>Sviluppo (espresso in metri):</b>	Svil. Spaz 238	Svil. Plan. 231	Estensione 0
<b>Morfologia:</b>			
<b>Geologia:</b>	Calcere Alberese		
<b>Idrologia:</b>	cavit... assorbente		
<b>Note:</b>			



**Provincia di Prato**  
Piano di Sviluppo Economico - Sociale delle Aree Protette - Approvazione  
**Schedatura delle Grotte**

---



FORRA LUCIA

**Provincia di Prato**  
Piano di Sviluppo Economico - Sociale delle Aree Protette - Approvazione  
**Schedatura delle Grotte**

---

**Codice grotta:** G016

**Redattore:** Dott.ssa Daniela Quirino

**Data:** 18/07/2006

---

**Sistema di Coordinate**  
**Gauss-Boaga:**                      **X**                      **Y**  
   1673345                      4865305

**Area Protetta:**                      Anpil Monti della Calvana

**Area carsica:**                      MONTI DELLA CALVANA

**Comune:**                              PRATO

**Localizzazione:**                      P.gio Cocolla

**Denominazione della Grotta:**      BUCA DEL FIASCO

**Sinonimo:**

**Fonte del Dato:**                      CARG - MORELLI

---

**Tipologia della grotta:**              galleria\_verticale

**Andamento della grotta:**          Verticale

**Quota (espressa in metri):**          685

**Dislivello (espresso in metri):**      Dis. Neg.                      Dis. Pos.                      Dis. Tot.  
   0                                      0                                      0

**Sviluppo (espresso in metri):**      Svil. Spaz                      Svil. Plan.                      Estensione  
   0                                      0                                      0

**Morfologia:**

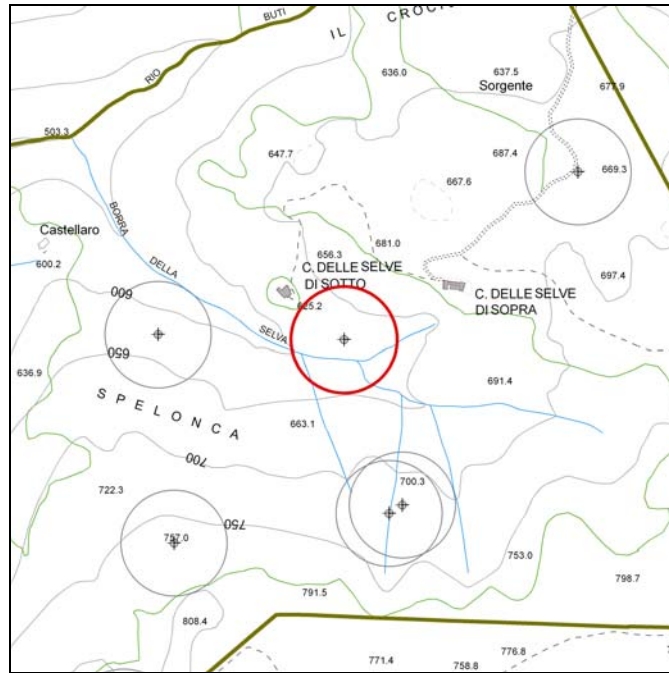
**Geologia:**                              Calcare Alberese

**Idrologia:**                              cavit... assorbente

**Note:**

**Provincia di Prato**  
Piano di Sviluppo Economico - Sociale delle Aree Protette - Approvazione  
**Schedatura delle Grotte**

---



BUCA DEL FIASCO

**Provincia di Prato**  
Piano di Sviluppo Economico - Sociale delle Aree Protette - Approvazione  
**Schedatura delle Grotte**

---

**Codice grotta:** G017

**Redattore:** Dott.ssa Daniela Quirino

**Data:** 18/07/2006

---

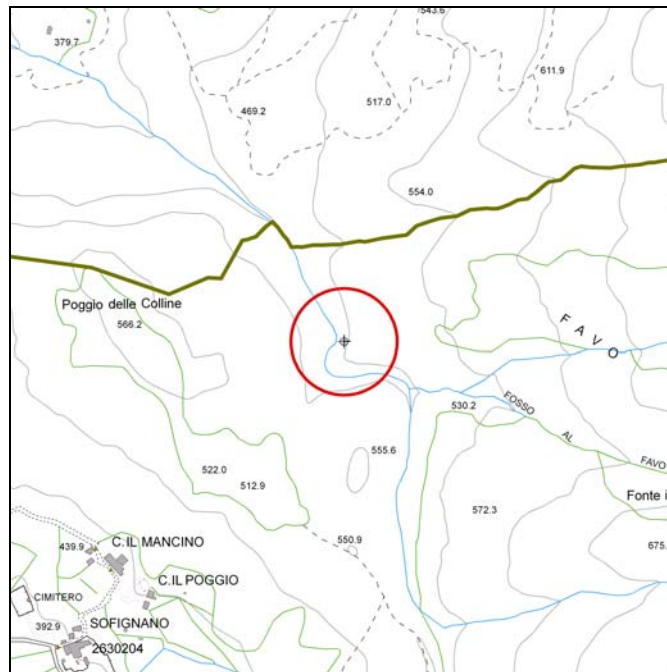
<b>Sistema di Coordinate</b>	<b>X</b>	<b>Y</b>	
<b>Gauss-Boaga:</b>	1673023	4871460	
<b>Area Protetta:</b>	Anpil Monti della Calvana		
<b>Area carsica:</b>	MONTI DELLA CALVANA		
<b>Comune:</b>	VAIANO		
<b>Localizzazione:</b>	F.so al Favo		
<b>Denominazione della Grotta:</b>	GROTTA DEL TASSO DI SOFIGNANO		
<b>Sinonimo:</b>			
<b>Fonte del Dato:</b>	Catasto delle grotte - Regione Toscana		

---

<b>Tipologia della grotta:</b>	sorgente_fossile_orizzontale		
<b>Andamento della grotta:</b>	Orizzontale		
<b>Quota (espressa in metri):</b>	495		
<b>Dislivello (espresso in metri):</b>	Dis. Neg. 3	Dis. Pos. 0	Dis. Tot. 3
<b>Sviluppo (espresso in metri):</b>	Svil. Spaz 81	Svil. Plan. 78	Estensione 75
<b>Morfologia:</b>			
<b>Geologia:</b>	Calcere Alberese		
<b>Idrologia:</b>	cavit... assorbente		
<b>Note:</b>			

**Provincia di Prato**  
Piano di Sviluppo Economico - Sociale delle Aree Protette - Approvazione  
**Schedatura delle Grotte**

---



GROTTA DEL TASSO DI SOFIGNANO

**Provincia di Prato**  
Piano di Sviluppo Economico - Sociale delle Aree Protette - Approvazione  
**Schedatura delle Grotte**

---

**Codice grotta:** G018

**Redattore:** Dott.ssa Daniela Quirino

**Data:** 18/07/2006

---

**Sistema di Coordinate**

**Gauss-Boaga:**

**X**

1673786

**Y**

4865622

**Area Protetta:**

Anpil Monti della Calvana

**Area carsica:**

MONTI DELLA CALVANA

**Comune:**

PRATO

**Localizzazione:**

La Casaccia

**Denominazione della Grotta:**

GROTTA DEI COCCI

**Sinonimo:**

**Fonte del Dato:**

Catasto delle grotte - Regione Toscana

---

**Tipologia della grotta:**

artificiale\_verticale

**Andamento della grotta:**

Verticale

**Quota (espressa in metri):**

669

**Dislivello (espresso in metri):**

Dis. Neg.  
33

Dis. Pos.  
0

Dis. Tot.  
33

**Sviluppo (espresso in metri):**

Svil. Spaz  
180

Svil. Plan.  
150

Estensione  
65

**Morfologia:**

**Geologia:**

Calcere Alberese

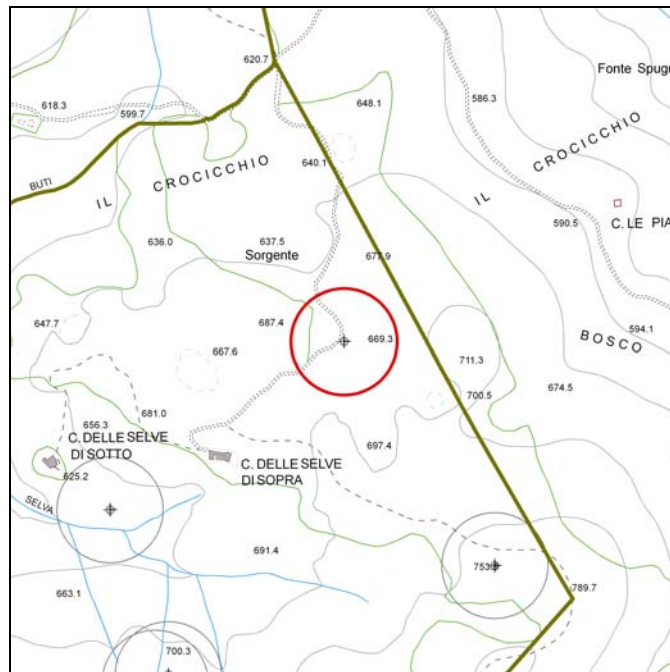
**Idrologia:**

cavit... assorbente

**Note:**

**Provincia di Prato**  
Piano di Sviluppo Economico - Sociale delle Aree Protette - Approvazione  
**Schedatura delle Grotte**

---



GROTTA DEI COCCI

**Provincia di Prato**  
Piano di Sviluppo Economico - Sociale delle Aree Protette - Approvazione  
**Schedatura delle Grotte**

---

**Codice grotta:** G019

**Redattore:** Dott.ssa Daniela Quirino

**Data:** 18/07/2006

---

**Sistema di Coordinate**

**Gauss-Boaga:**

**X**

1672703

**Y**

4863687

**Area Protetta:**

**Area carsica:**

MONTI DELLA CALVANA

**Comune:**

CALENZANO

**Localizzazione:**

Case Donatino

**Denominazione della Grotta:**

GROTTA DELLA GINESTRA

**Sinonimo:**

**Fonte del Dato:**

Catasto delle grotte - Regione Toscana

---

**Tipologia della grotta:**

**Andamento della grotta:**

**Quota (espressa in metri):**

550

**Dislivello (espresso in metri):**

Dis. Neg.  
7

Dis. Pos.  
0

Dis. Tot.  
7

**Sviluppo (espresso in metri):**

Svil. Spaz  
22

Svil. Plan.  
16

Estensione  
14

**Morfologia:**

**Geologia:**

Calcere Alberese

**Idrologia:**

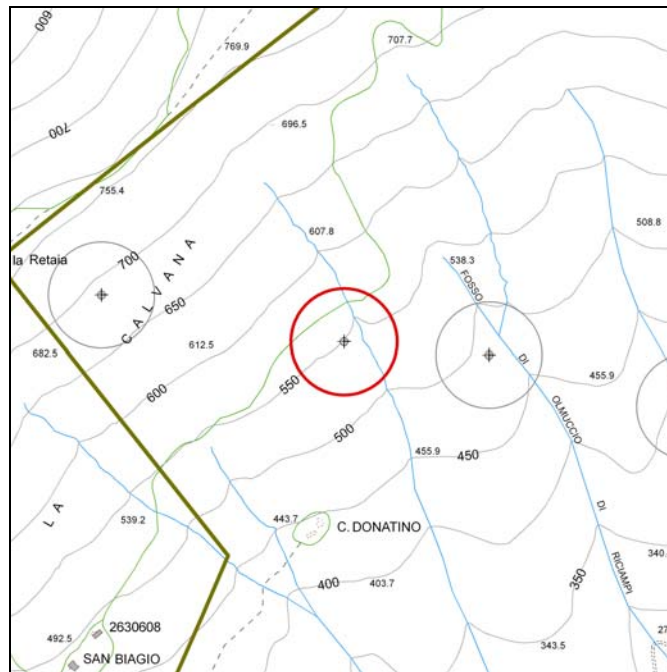
cavit... assorbente

**Note:**



**Provincia di Prato**  
Piano di Sviluppo Economico - Sociale delle Aree Protette - Approvazione  
**Schedatura delle Grotte**

---



GROTTA DELLA GINESTRA

**Provincia di Prato**  
Piano di Sviluppo Economico - Sociale delle Aree Protette - Approvazione  
**Schedatura delle Grotte**

---

**Codice grotta:** G020

**Redattore:** Dott.ssa Daniela Quirino

**Data:** 18/07/2006

---

**Sistema di Coordinate**

**Gauss-Boaga:**

**X**

1672976

**Y**

4863662

**Area Protetta:**

**Area carsica:**

MONTI DELLA CALVANA

**Comune:**

CALENZANO

**Localizzazione:**

Case Donatino

**Denominazione della Grotta:**

GROTTA DEL BIANCO

**Sinonimo:**

**Fonte del Dato:**

Catasto delle grotte - Regione Toscana

---

**Tipologia della grotta:**

**Andamento della grotta:**

**Quota (espressa in metri):**

485

**Dislivello (espresso in metri):**

Dis. Neg.  
8

Dis. Pos.  
0

Dis. Tot.  
8

**Sviluppo (espresso in metri):**

Svil. Spaz  
15

Svil. Plan.  
8

Estensione  
7

**Morfologia:**

**Geologia:**

Calcere Alberese

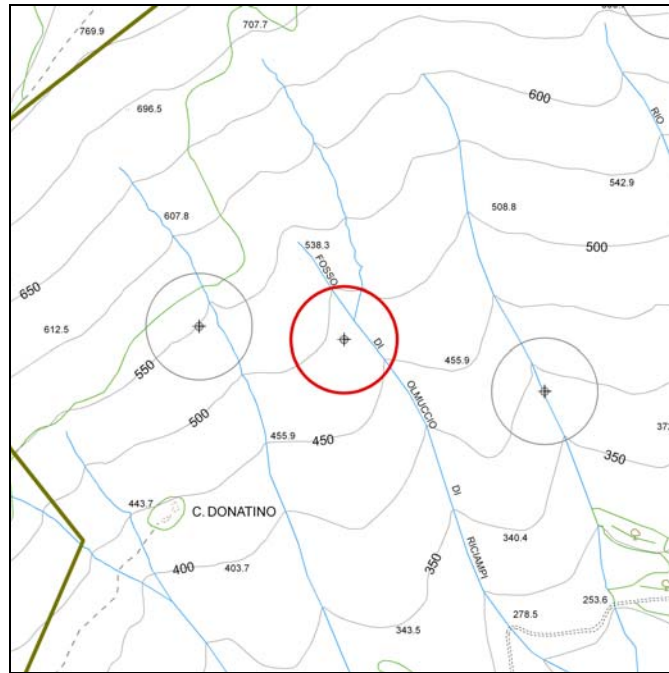
**Idrologia:**

cavit... assorbente

**Note:**

**Provincia di Prato**  
Piano di Sviluppo Economico - Sociale delle Aree Protette - Approvazione  
**Schedatura delle Grotte**

---



GROTTA DEL BIACCO

**Provincia di Prato**  
Piano di Sviluppo Economico - Sociale delle Aree Protette - Approvazione  
**Schedatura delle Grotte**

---

**Codice grotta:** G021

**Redattore:** Dott.ssa Daniela Quirino

**Data:** 18/07/2006

---

**Sistema di Coordinate**

**Gauss-Boaga:**

**X**

1673354

**Y**

4863565

**Area Protetta:**

**Area carsica:**

MONTI DELLA CALVANA

**Comune:**

CALENZANO

**Localizzazione:**

Rio Torri

**Denominazione della Grotta:**

GROTTA DEL FICO

**Sinonimo:**

**Fonte del Dato:**

Catasto delle grotte - Regione Toscana

---

**Tipologia della grotta:**

**Andamento della grotta:**

**Quota (espressa in metri):**

385

**Dislivello (espresso in metri):**

Dis. Neg.  
17

Dis. Pos.  
0

Dis. Tot.  
17

**Sviluppo (espresso in metri):**

Svil. Spaz  
60

Svil. Plan.  
35

Estensione  
26

**Morfologia:**

**Geologia:**

Calcare Alberese

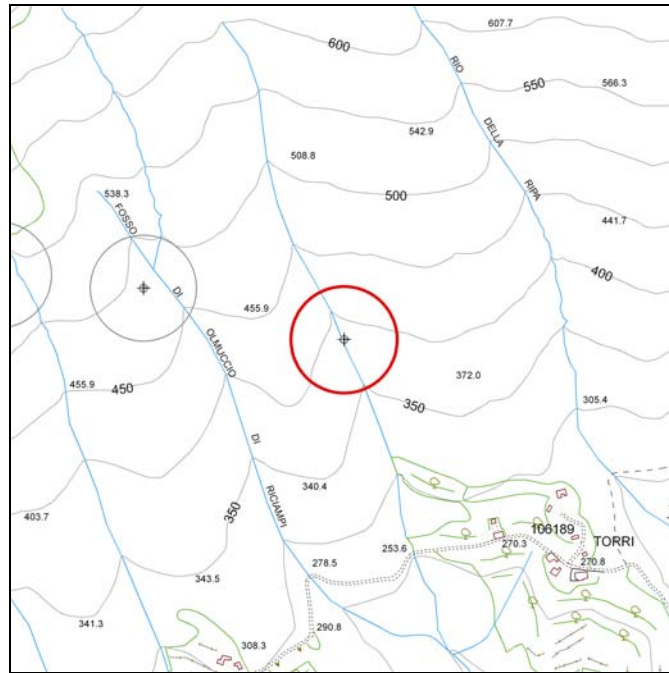
**Idrologia:**

cavit... assorbente

**Note:**

**Provincia di Prato**  
Piano di Sviluppo Economico - Sociale delle Aree Protette - Approvazione  
**Schedatura delle Grotte**

---



GROTTA DEL FICO

**Provincia di Prato**  
Piano di Sviluppo Economico - Sociale delle Aree Protette - Approvazione  
**Schedatura delle Grotte**

---

**Codice grotta:** G022

**Redattore:** Dott.ssa Daniela Quirino

**Data:** 18/07/2006

---

**Sistema di Coordinate**

**Gauss-Boaga:**

**X**

1674737

**Y**

4868157

**Area Protetta:**

**Area carsica:**

**Comune:**

CALENZANO

**Localizzazione:**

MONTE MAGGIORE

**Denominazione della Grotta:**

GROTTA LA SPILUNCHINA

**Sinonimo:**

**Fonte del Dato:**

Catasto delle grotte - Regione Toscana

---

**Tipologia della grotta:**

**Andamento della grotta:**

**Quota (espressa in metri):**

880

**Dislivello (espresso in metri):**

Dis. Neg.  
0

Dis. Pos.  
0

Dis. Tot.  
0

**Sviluppo (espresso in metri):**

Svil. Spaz  
0

Svil. Plan.  
0

Estensione  
0

**Morfologia:**

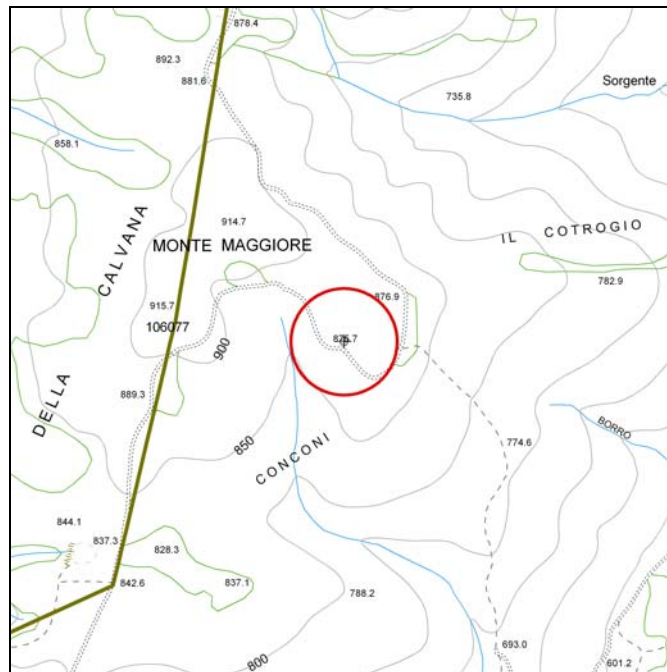
**Geologia:**

**Idrologia:**

**Note:**

**Provincia di Prato**  
Piano di Sviluppo Economico - Sociale delle Aree Protette - Approvazione  
**Schedatura delle Grotte**

---



GROTTA LA SPILUNCHINA

**Provincia di Prato**  
Piano di Sviluppo Economico - Sociale delle Aree Protette - Approvazione  
**Schedatura delle Grotte**

---

**Codice grotta:** G023

**Redattore:** Dott.ssa Daniela Quirino

**Data:** 18/07/2006

---

**Sistema di Coordinate**

**Gauss-Boaga:**

**X**

1674405

**Y**

4869303

**Area Protetta:**

Anpil Monti della Calvana

**Area carsica:**

**Comune:**

VAIANO

**Localizzazione:**

MONTE MAGGIORE

**Denominazione della Grotta:**

SPELONCA DELLE CAPANNE

**Sinonimo:**

**Fonte del Dato:**

Catasto delle grotte - Regione Toscana

---

**Tipologia della grotta:**

galleria\_verticale

**Andamento della grotta:**

Verticale

**Quota (espressa in metri):**

815

**Dislivello (espresso in metri):**

Dis. Neg.  
0

Dis. Pos.  
0

Dis. Tot.  
0

**Sviluppo (espresso in metri):**

Svil. Spaz  
0

Svil. Plan.  
0

Estensione  
0

**Morfologia:**

**Geologia:**

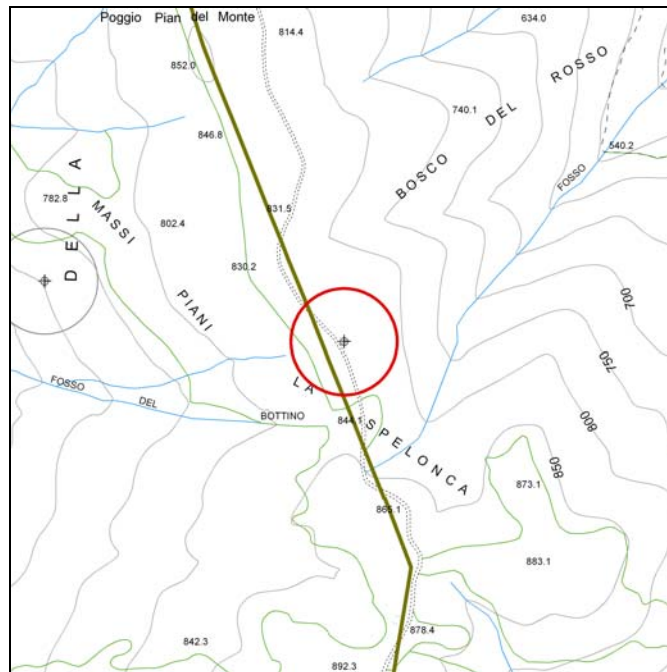
**Idrologia:**

**Note:**



**Provincia di Prato**  
Piano di Sviluppo Economico - Sociale delle Aree Protette - Approvazione  
**Schedatura delle Grotte**

---



**SPELONCA DELLE CAPANNE**

**Provincia di Prato**  
Piano di Sviluppo Economico - Sociale delle Aree Protette - Approvazione  
**Schedatura delle Grotte**

---

**Codice grotta:** G024

**Redattore:** Dott.ssa Daniela Quirino

**Data:** 18/07/2006

---

**Sistema di Coordinate**

**Gauss-Boaga:**

**X**

1673522

**Y**

4869304

**Area Protetta:**

Anpil Monti della Calvana

**Area carsica:**

MONTI DELLA CALVANA

**Comune:**

VAIANO

**Localizzazione:**

Massi Piani

**Denominazione della Grotta:**

GROTTA DEL BOTTINO

**Sinonimo:**

**Fonte del Dato:**

Catasto delle grotte - Regione Toscana

---

**Tipologia della grotta:**

sorgente\_fossile\_orizzontale

**Andamento della grotta:**

Orizzontale

**Quota (espressa in metri):**

520

**Dislivello (espresso in metri):**

Dis. Neg.  
0

Dis. Pos.  
14

Dis. Tot.  
14

**Sviluppo (espresso in metri):**

Svil. Spaz  
50

Svil. Plan.  
38

Estensione  
34

**Morfologia:**

**Geologia:**

Travertini

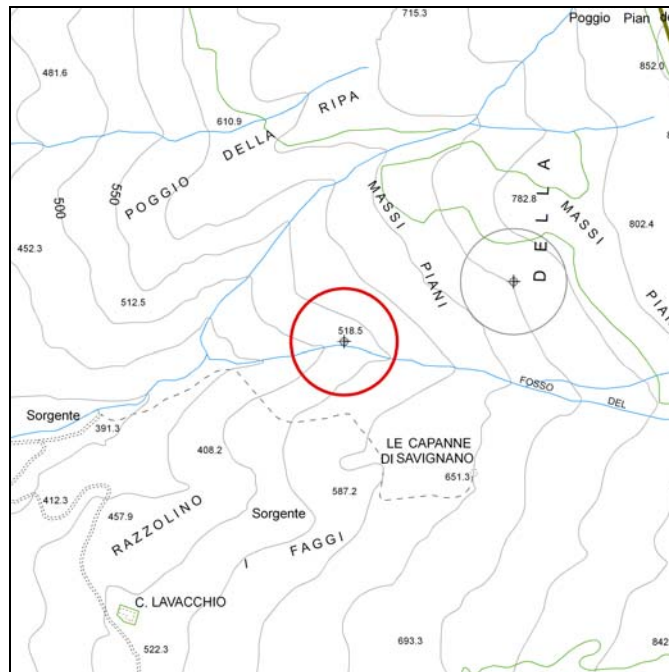
**Idrologia:**

cavit... assorbente

**Note:**

**Provincia di Prato**  
Piano di Sviluppo Economico - Sociale delle Aree Protette - Approvazione  
**Schedatura delle Grotte**

---



GROTTA DEL BOTTINO

**Provincia di Prato**  
Piano di Sviluppo Economico - Sociale delle Aree Protette - Approvazione  
**Schedatura delle Grotte**

---

**Codice grotta:** G025

**Redattore:** Dott.ssa Daniela Quirino

**Data:** 18/07/2006

---

**Sistema di Coordinate**

**Gauss-Boaga:**

**X**

1671950

**Y**

4864965

**Area Protetta:**

Anpil Monti della Calvana

**Area carsica:**

MONTI DELLA CALVANA

**Comune:**

VAIANO

**Localizzazione:**

Rio Buti

**Denominazione della Grotta:**

SIFONE DELLA BISCIA

**Sinonimo:**

**Fonte del Dato:**

Catasto delle grotte - Regione Toscana

---

**Tipologia della grotta:**

sorgente\_attiva\_subverticale

**Andamento della grotta:**

Subverticale

**Quota (espressa in metri):**

345

**Dislivello (espresso in metri):**

Dis. Neg.  
6

Dis. Pos.  
0

Dis. Tot.  
6

**Sviluppo (espresso in metri):**

Svil. Spaz  
13

Svil. Plan.  
10

Estensione  
7

**Morfologia:**

**Geologia:**

Calcere Alberese

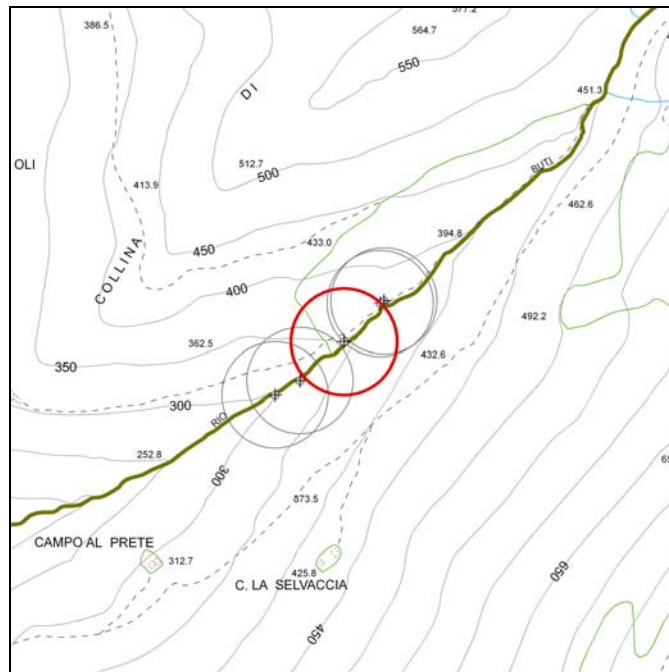
**Idrologia:**

cavit... assorbente

**Note:**

**Provincia di Prato**  
Piano di Sviluppo Economico - Sociale delle Aree Protette - Approvazione  
**Schedatura delle Grotte**

---



SIFONE DELLA BISCIA

**Provincia di Prato**  
Piano di Sviluppo Economico - Sociale delle Aree Protette - Approvazione  
**Schedatura delle Grotte**

---

**Codice grotta:** G026

**Redattore:** Dott.ssa Daniela Quirino

**Data:** 18/07/2006

---

**Sistema di Coordinate**

**Gauss-Boaga:**

**X**

1672246

**Y**

4863775

**Area Protetta:**

**Area carsica:**

MONTI DELLA CALVANA

**Comune:**

CALENZANO

**Localizzazione:**

La Retaia

**Denominazione della Grotta:**

BUCA DEL BUCCIA

**Sinonimo:**

**Fonte del Dato:**

Catasto delle grotte - Regione Toscana

---

**Tipologia della grotta:**

**Andamento della grotta:**

**Quota (espressa in metri):**

690

**Dislivello (espresso in metri):**

Dis. Neg.  
12

Dis. Pos.  
0

Dis. Tot.  
12

**Sviluppo (espresso in metri):**

Svil. Spaz  
20

Svil. Plan.  
13

Estensione  
6

**Morfologia:**

**Geologia:**

Calcere Alberese

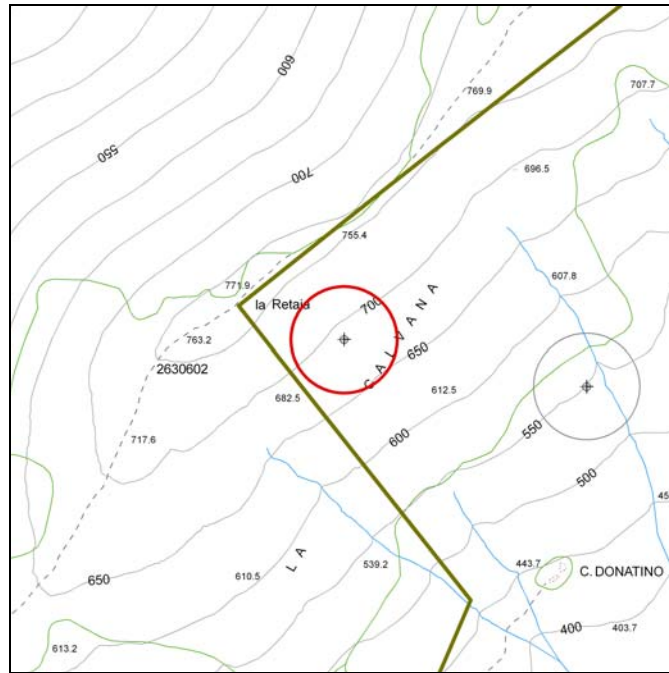
**Idrologia:**

cavit... assorbente

**Note:**

**Provincia di Prato**  
Piano di Sviluppo Economico - Sociale delle Aree Protette - Approvazione  
**Schedatura delle Grotte**

---



**BUCA DEL BUCCIA**

**Provincia di Prato**  
Piano di Sviluppo Economico - Sociale delle Aree Protette - Approvazione  
**Schedatura delle Grotte**

---

**Codice grotta:** G027

**Redattore:** Dott.ssa Daniela Quirino

**Data:** 18/07/2006

---

**Sistema di Coordinate**  
**Gauss-Boaga:**                      **X**                      **Y**  
   1670914                      4863216

**Area Protetta:** Anpil Monti della Calvana

**Area carsica:** MONTI DELLA CALVANA

**Comune:** PRATO

**Localizzazione:** Case Bastone

**Denominazione della Grotta:** GROTTA DEL RAGNO

**Sinonimo:**

**Fonte del Dato:** Catasto delle grotte - Regione Toscana

---

**Tipologia della grotta:** galleria\_subverticale

**Andamento della grotta:** Subverticale

**Quota (espressa in metri):** 335

**Dislivello (espresso in metri):**      Dis. Neg.                      Dis. Pos.                      Dis. Tot.  
   8                                      0                                      8

**Sviluppo (espresso in metri):**      Svil. Spaz                      Svil. Plan.                      Estensione  
   10                                      7                                      7

**Morfologia:**

**Geologia:** Calcare Alberese

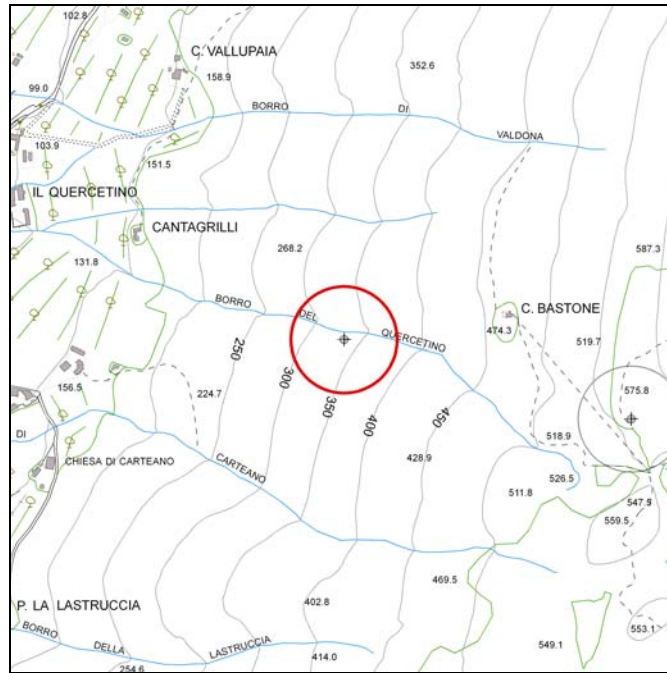
**Idrologia:** cavit... assorbente

**Note:**



**Provincia di Prato**  
Piano di Sviluppo Economico - Sociale delle Aree Protette - Approvazione  
**Schedatura delle Grotte**

---



GROTTA DEL RAGNO

**Provincia di Prato**  
Piano di Sviluppo Economico - Sociale delle Aree Protette - Approvazione  
**Schedatura delle Grotte**

---

**Codice grotta:** G028

**Redattore:** Dott.ssa Daniela Quirino

**Data:** 18/07/2006

---

**Sistema di Coordinate**  
**Gauss-Boaga:**                      **X**                      **Y**  
   1672930                      4864584

**Area Protetta:**                      Anpil Monti della Calvana

**Area carsica:**                      MONTI DELLA CALVANA

**Comune:**                              PRATO

**Localizzazione:**                      P.gio Cocolla

**Denominazione della Grotta:**      BUCA DEL COCOLLA

**Sinonimo:**

**Fonte del Dato:**                      Catasto delle grotte - Regione Toscana

---

**Tipologia della grotta:**              galleria\_verticale

**Andamento della grotta:**              Verticale

**Quota (espressa in metri):**              795

**Dislivello (espresso in metri):**      Dis. Neg.                      Dis. Pos.                      Dis. Tot.  
   15                                      0                                      15

**Sviluppo (espresso in metri):**      Svil. Spaz                      Svil. Plan.                      Estensione  
   20                                      9                                      8

**Morfologia:**

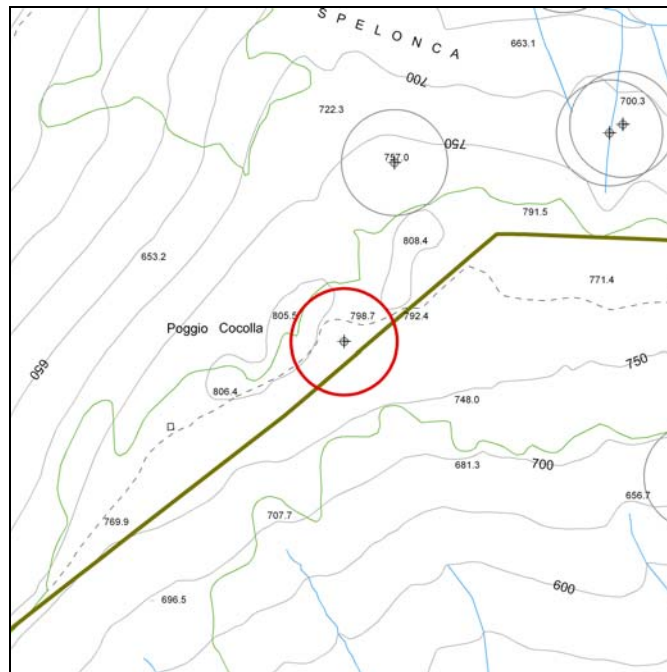
**Geologia:**                              Calcare Alberese

**Idrologia:**                              cavit... assorbente

**Note:**

**Provincia di Prato**  
Piano di Sviluppo Economico - Sociale delle Aree Protette - Approvazione  
**Schedatura delle Grotte**

---



BUCA DEL COCOLLA

**Provincia di Prato**  
Piano di Sviluppo Economico - Sociale delle Aree Protette - Approvazione  
**Schedatura delle Grotte**

---

**Codice grotta:** G029

**Redattore:** Dott.ssa Daniela Quirino

**Data:** 18/07/2006

---

**Sistema di Coordinate**

**Gauss-Boaga:**

**X**

1672060

**Y**

4862046

**Area Protetta:**

**Area carsica:**

MONTI DELLA CALVANA

**Comune:**

CALENZANO

**Localizzazione:**

F.so Ulivello

**Denominazione della Grotta:**

GROTTA DELL'ULIVELLO

**Sinonimo:**

**Fonte del Dato:**

Catasto delle grotte - Regione Toscana

---

**Tipologia della grotta:**

**Andamento della grotta:**

**Quota (espressa in metri):**

350

**Dislivello (espresso in metri):**

Dis. Neg.  
16

Dis. Pos.  
0

Dis. Tot.  
16

**Sviluppo (espresso in metri):**

Svil. Spaz  
54

Svil. Plan.  
38

Estensione  
23

**Morfologia:**

**Geologia:**

Calcere Alberese

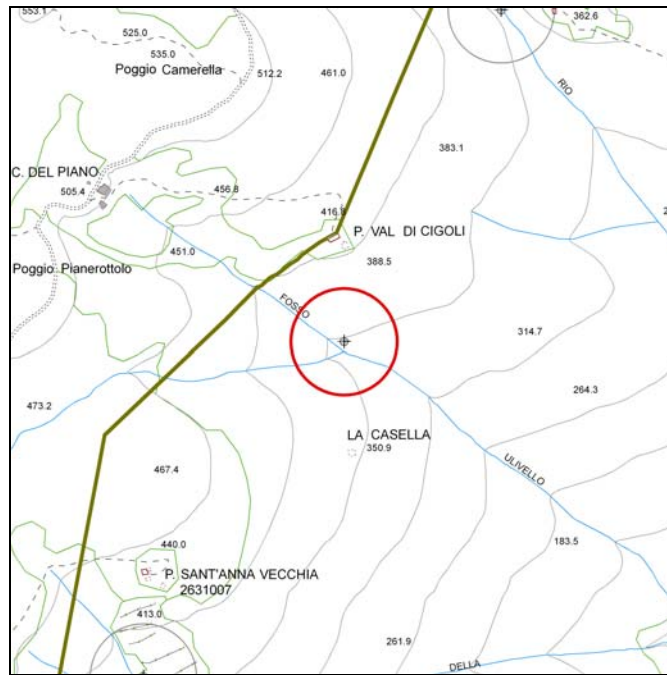
**Idrologia:**

cavit... assorbente

**Note:**

**Provincia di Prato**  
Piano di Sviluppo Economico - Sociale delle Aree Protette - Approvazione  
**Schedatura delle Grotte**

---



GROTTA DELL'ULIVELLO

**Provincia di Prato**  
Piano di Sviluppo Economico - Sociale delle Aree Protette - Approvazione  
**Schedatura delle Grotte**

---

**Codice grotta:** G030

**Redattore:** Dott.ssa Daniela Quirino

**Data:** 18/07/2006

---

**Sistema di Coordinate**  
**Gauss-Boaga:**                      **X**                      **Y**  
   1671565                      4860690

**Area Protetta:**                      Anpil Monti della Calvana

**Area carsica:**                      MONTI DELLA CALVANA

**Comune:**                              PRATO

**Localizzazione:**                      P.gio Bartoli

**Denominazione della Grotta:**      BUCA ATTILA

**Sinonimo:**

**Fonte del Dato:**                      Catasto delle grotte - Regione Toscana

---

**Tipologia della grotta:**              galleria\_verticale

**Andamento della grotta:**              Verticale

**Quota (espressa in metri):**              407

**Dislivello (espresso in metri):**      Dis. Neg.                      Dis. Pos.                      Dis. Tot.  
   7                                      0                                      7

**Sviluppo (espresso in metri):**      Svil. Spaz                      Svil. Plan.                      Estensione  
   12                                      10                                      7

**Morfologia:**

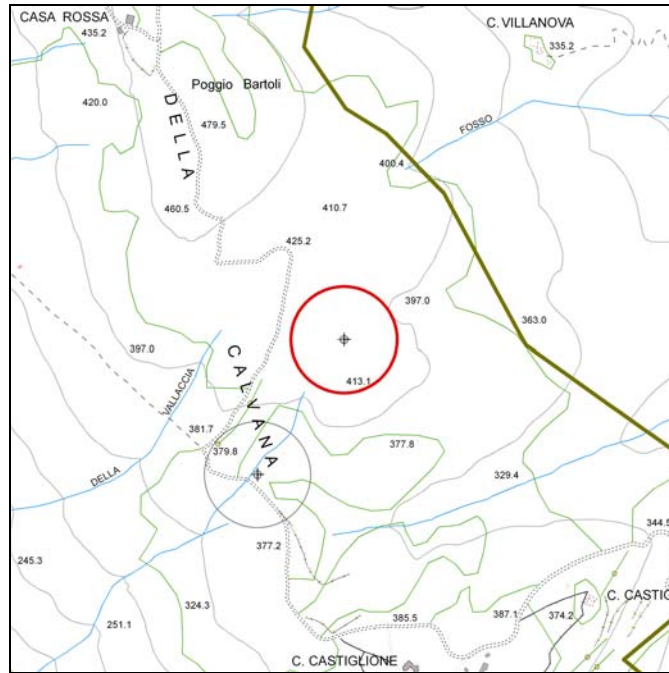
**Geologia:**                              Calcare Alberese

**Idrologia:**                              cavit... assorbente

**Note:**

**Provincia di Prato**  
Piano di Sviluppo Economico - Sociale delle Aree Protette - Approvazione  
**Schedatura delle Grotte**

---



BUCA ATTLA

**Provincia di Prato**  
Piano di Sviluppo Economico - Sociale delle Aree Protette - Approvazione  
**Schedatura delle Grotte**

---

**Codice grotta:** G031

**Redattore:** Dott.ssa Daniela Quirino

**Data:** 18/07/2006

---

**Sistema di Coordinate**

**Gauss-Boaga:**

**X**

1672500

**Y**

4860698

**Area Protetta:**

**Area carsica:**

MONTI DELLA CALVANA

**Comune:**

CALENZANO

**Localizzazione:**

M. Penna

**Denominazione della Grotta:**

BUCACCIA DI TRAVALLE

**Sinonimo:**

**Fonte del Dato:**

Catasto delle grotte - Regione Toscana

---

**Tipologia della grotta:**

**Andamento della grotta:**

**Quota (espressa in metri):**

195

**Dislivello (espresso in metri):**

Dis. Neg.  
6

Dis. Pos.  
0

Dis. Tot.  
6

**Sviluppo (espresso in metri):**

Svil. Spaz  
9

Svil. Plan.  
6

Estensione  
4

**Morfologia:**

**Geologia:**

Calcere Alberese

**Idrologia:**

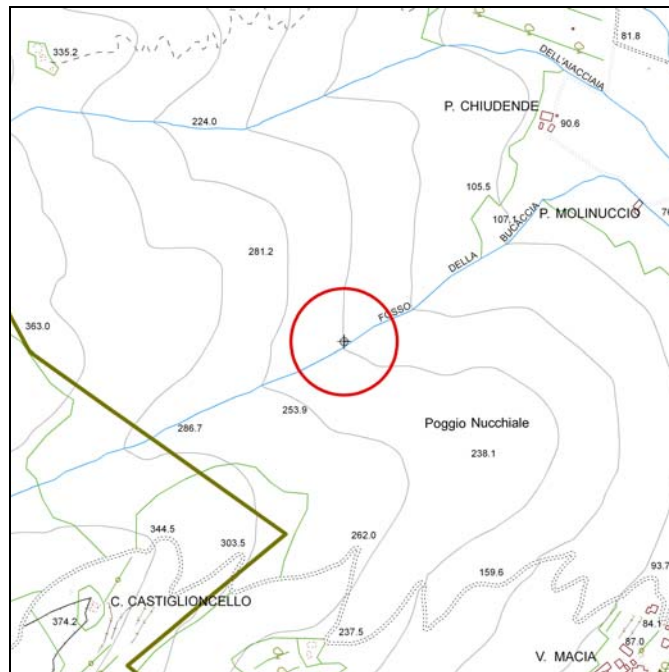
cavit... assorbente

**Note:**



**Provincia di Prato**  
Piano di Sviluppo Economico - Sociale delle Aree Protette - Approvazione  
**Schedatura delle Grotte**

---



**BUCACCIA DI TRAVALLE**

**Provincia di Prato**  
Piano di Sviluppo Economico - Sociale delle Aree Protette - Approvazione  
**Schedatura delle Grotte**

---

**Codice grotta:** G032

**Redattore:** Dott.ssa Daniela Quirino

**Data:** 18/07/2006

---

**Sistema di Coordinate**

**Gauss-Boaga:**

**X**

1672980

**Y**

4861695

**Area Protetta:**

**Area carsica:**

MONTI DELLA CALVANA

**Comune:**

CALENZANO

**Localizzazione:**

P.re Castellaccio

**Denominazione della Grotta:**

GROTTA ORECCHI MOLLI

**Sinonimo:**

**Fonte del Dato:**

Catasto delle grotte - Regione Toscana

---

**Tipologia della grotta:**

**Andamento della grotta:**

**Quota (espressa in metri):**

100

**Dislivello (espresso in metri):**

Dis. Neg.  
2

Dis. Pos.  
0

Dis. Tot.  
2

**Sviluppo (espresso in metri):**

Svil. Spaz  
64

Svil. Plan.  
52

Estensione  
43

**Morfologia:**

**Geologia:**

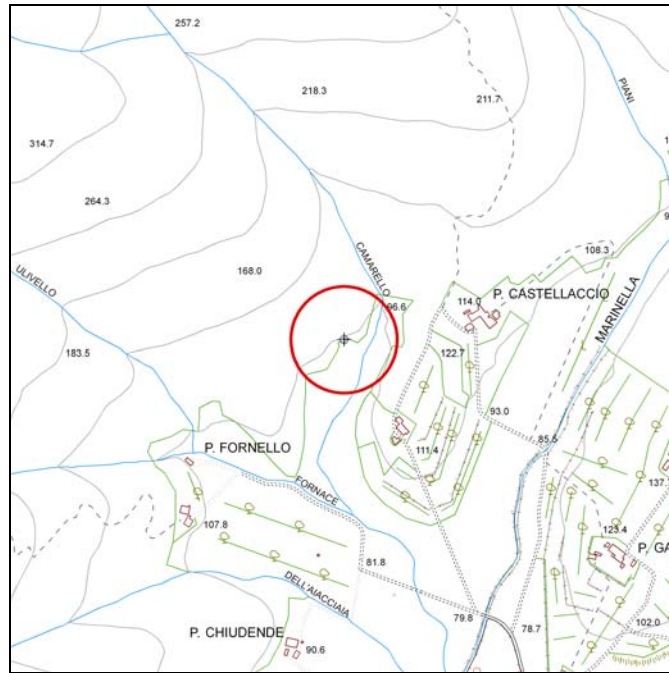
Calcere Alberese

**Idrologia:**

**Note:**

**Provincia di Prato**  
Piano di Sviluppo Economico - Sociale delle Aree Protette - Approvazione  
**Schedatura delle Grotte**

---



GROTTA ORECCHI MOLLI

**Provincia di Prato**  
Piano di Sviluppo Economico - Sociale delle Aree Protette - Approvazione  
**Schedatura delle Grotte**

---

**Codice grotta:** G033

**Redattore:** Dott.ssa Daniela Quirino

**Data:** 18/07/2006

---

**Sistema di Coordinate**

**Gauss-Boaga:**

**X**

1666675

**Y**

4868602

**Area Protetta:**

Anpil Monteferrato

**Area carsica:**

**Comune:**

MONTEMURLO

**Localizzazione:**

FATTORIA DEL BARONE

**Denominazione della Grotta:**

BUCA DI JAVELLO

**Sinonimo:**

**Fonte del Dato:**

Catasto delle grotte - Regione Toscana

---

**Tipologia della grotta:**

galleria\_subverticale

**Andamento della grotta:**

Subverticale

**Quota (espressa in metri):**

385

**Dislivello (espresso in metri):**

Dis. Neg.  
0

Dis. Pos.  
0

Dis. Tot.  
0

**Sviluppo (espresso in metri):**

Svil. Spaz  
0

Svil. Plan.  
0

Estensione  
0

**Morfologia:**

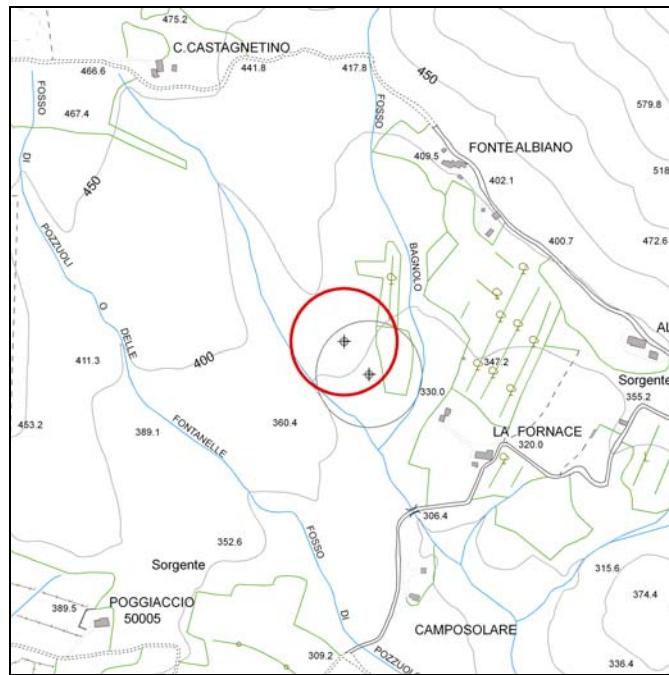
**Geologia:**

**Idrologia:**

**Note:**

**Provincia di Prato**  
Piano di Sviluppo Economico - Sociale delle Aree Protette - Approvazione  
**Schedatura delle Grotte**

---



**BUCA DI JAVELLO**

**Provincia di Prato**  
Piano di Sviluppo Economico - Sociale delle Aree Protette - Approvazione  
**Schedatura delle Grotte**

---

**Codice grotta:** G034

**Redattore:** Dott.ssa Daniela Quirino

**Data:** 18/07/2006

---

**Sistema di Coordinate**

**Gauss-Boaga:**

**X**

1666722

**Y**

4868541

**Area Protetta:**

Anpil Monteferrato

**Area carsica:**

**Comune:**

MONTEMURLO

**Localizzazione:**

FATTORIA DEL BARONE

**Denominazione della Grotta:**

BUCA SECONDA DI JAVELLO

**Sinonimo:**

**Fonte del Dato:**

Catasto delle grotte - Regione Toscana

---

**Tipologia della grotta:**

galleria\_subverticale

**Andamento della grotta:**

Subverticale

**Quota (espressa in metri):**

350

**Dislivello (espresso in metri):**

Dis. Neg.  
0

Dis. Pos.  
0

Dis. Tot.  
0

**Sviluppo (espresso in metri):**

Svil. Spaz  
0

Svil. Plan.  
0

Estensione  
0

**Morfologia:**

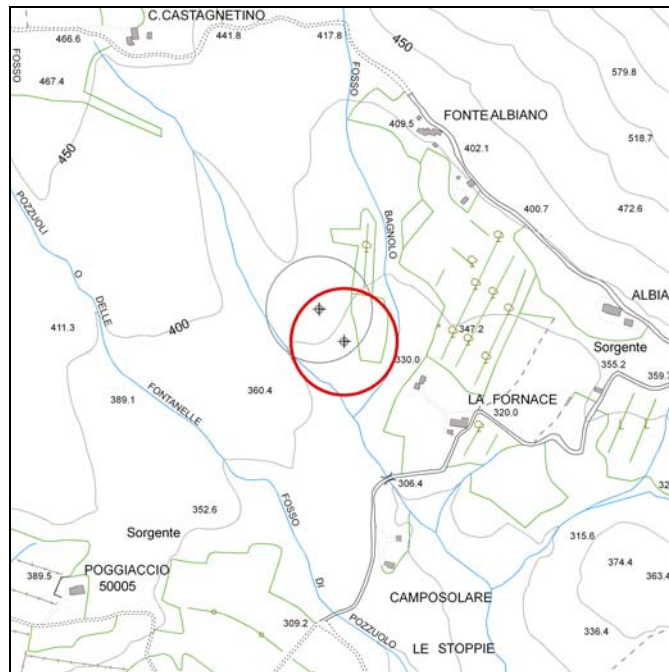
**Geologia:**

**Idrologia:**

**Note:**

**Provincia di Prato**  
Piano di Sviluppo Economico - Sociale delle Aree Protette - Approvazione  
**Schedatura delle Grotte**

---



BUCA SECONDA DI JAVELLO

**Provincia di Prato**  
Piano di Sviluppo Economico - Sociale delle Aree Protette - Approvazione  
**Schedatura delle Grotte**

---

**Codice grotta:** G035

**Redattore:** Dott.ssa Daniela Quirino

**Data:** 18/07/2006

---

**Sistema di Coordinate**

**Gauss-Boaga:**

**X**

1673841

**Y**

4869417

**Area Protetta:**

Anpil Monti della Calvana

**Area carsica:**

**Comune:**

VAIANO

**Localizzazione:**

MASSI PIANI

**Denominazione della Grotta:**

BUCA DEI MASSI PIANI

**Sinonimo:**

**Fonte del Dato:**

Catasto delle grotte - Regione Toscana

---

**Tipologia della grotta:**

galleria\_subverticale

**Andamento della grotta:**

Subverticale

**Quota (espressa in metri):**

700

**Dislivello (espresso in metri):**

Dis. Neg.  
0

Dis. Pos.  
0

Dis. Tot.  
0

**Sviluppo (espresso in metri):**

Svil. Spaz  
0

Svil. Plan.  
0

Estensione  
0

**Morfologia:**

**Geologia:**

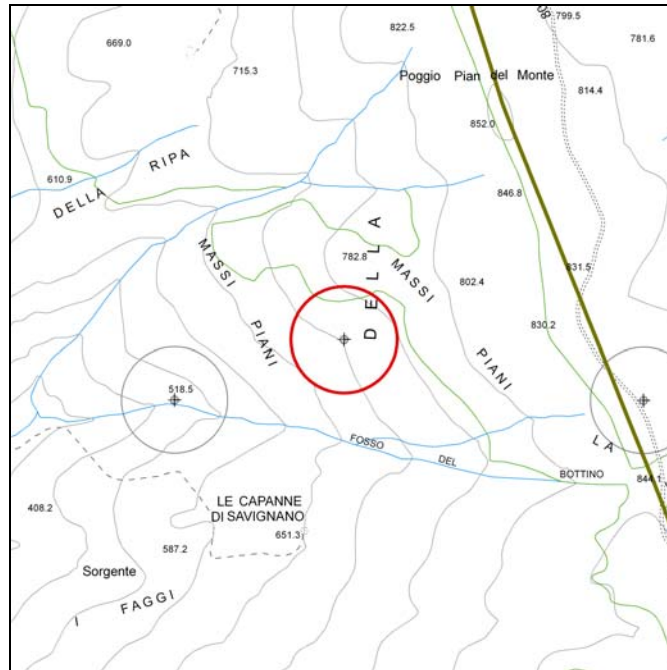
**Idrologia:**

**Note:**



**Provincia di Prato**  
Piano di Sviluppo Economico - Sociale delle Aree Protette - Approvazione  
**Schedatura delle Grotte**

---



**BUCA DEI MASSI PIANI**